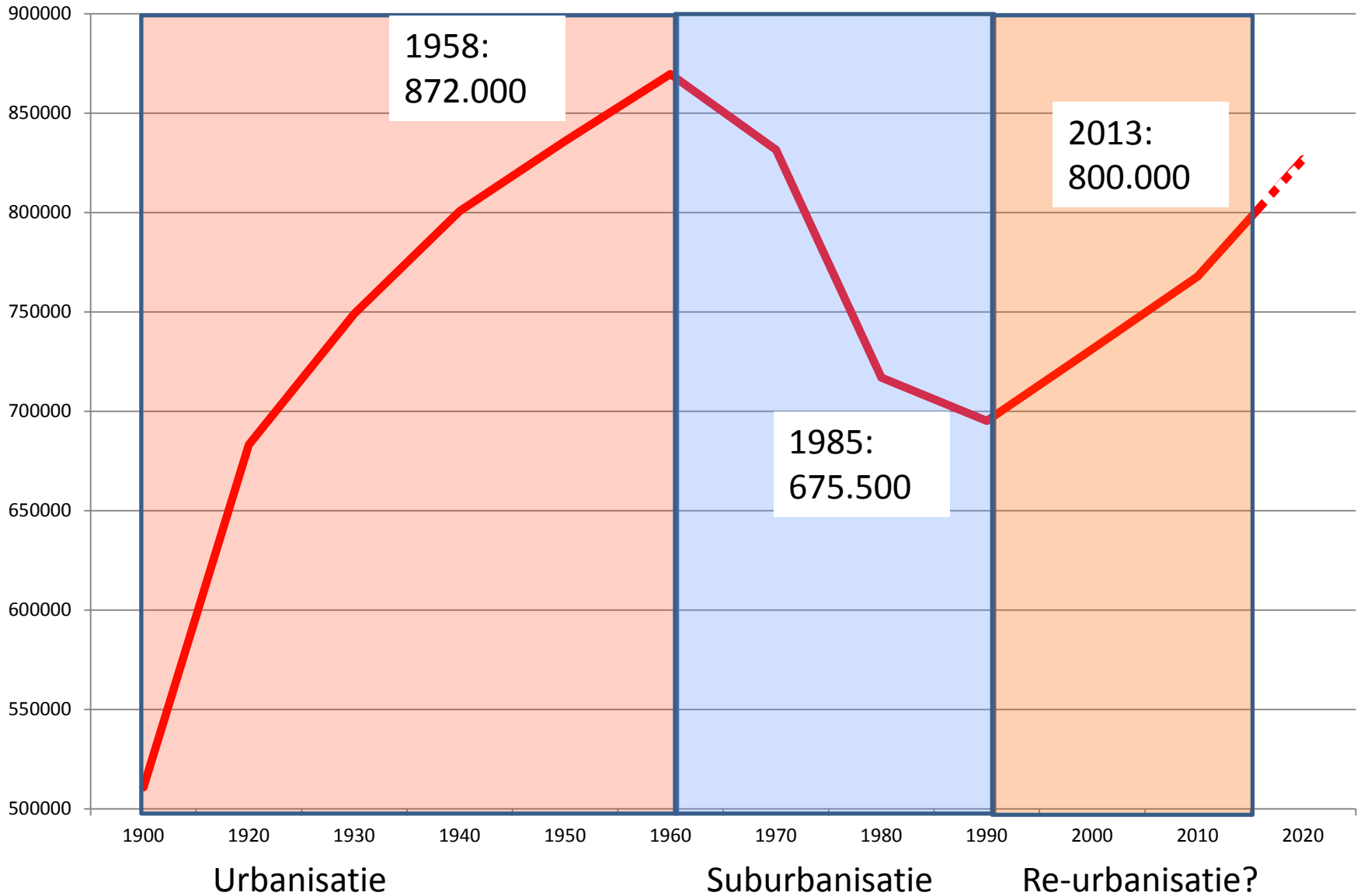


A photograph of a woman in a black coat and yellow turtleneck pushing a stroller with an orange canopy on a cobblestone street in Amsterdam. A bicycle is parked against a dark brick wall on the left, and a red vintage car is on the right. The scene is a narrow urban alleyway.

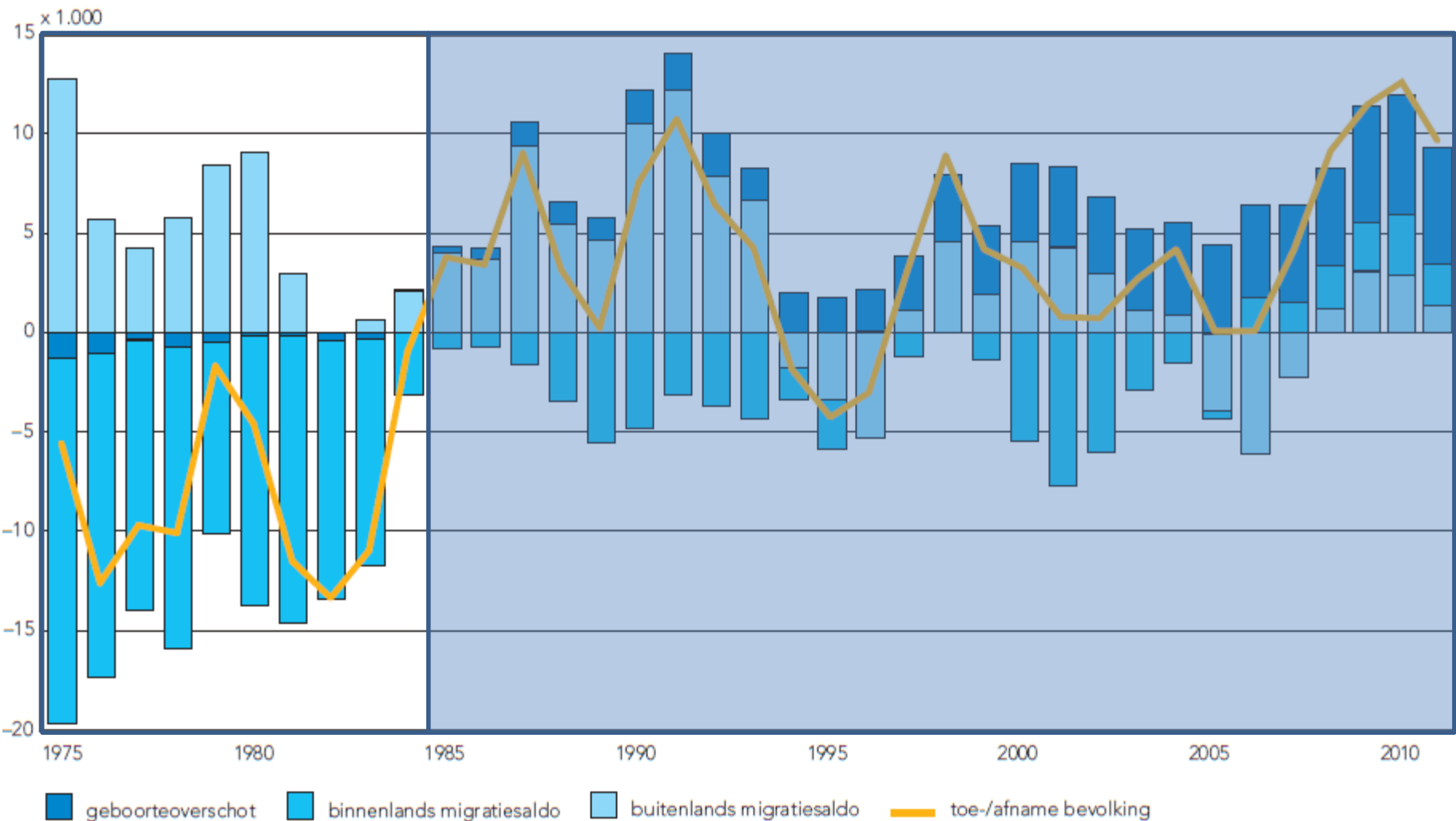
# Nieuwe woonpatronen van middenklassegezinnen in Amsterdam

**Willem R. Boterman**  
**Universiteit van Amsterdam**  
**Urban Geographies**

# Inwoners Amsterdam 1900-2020

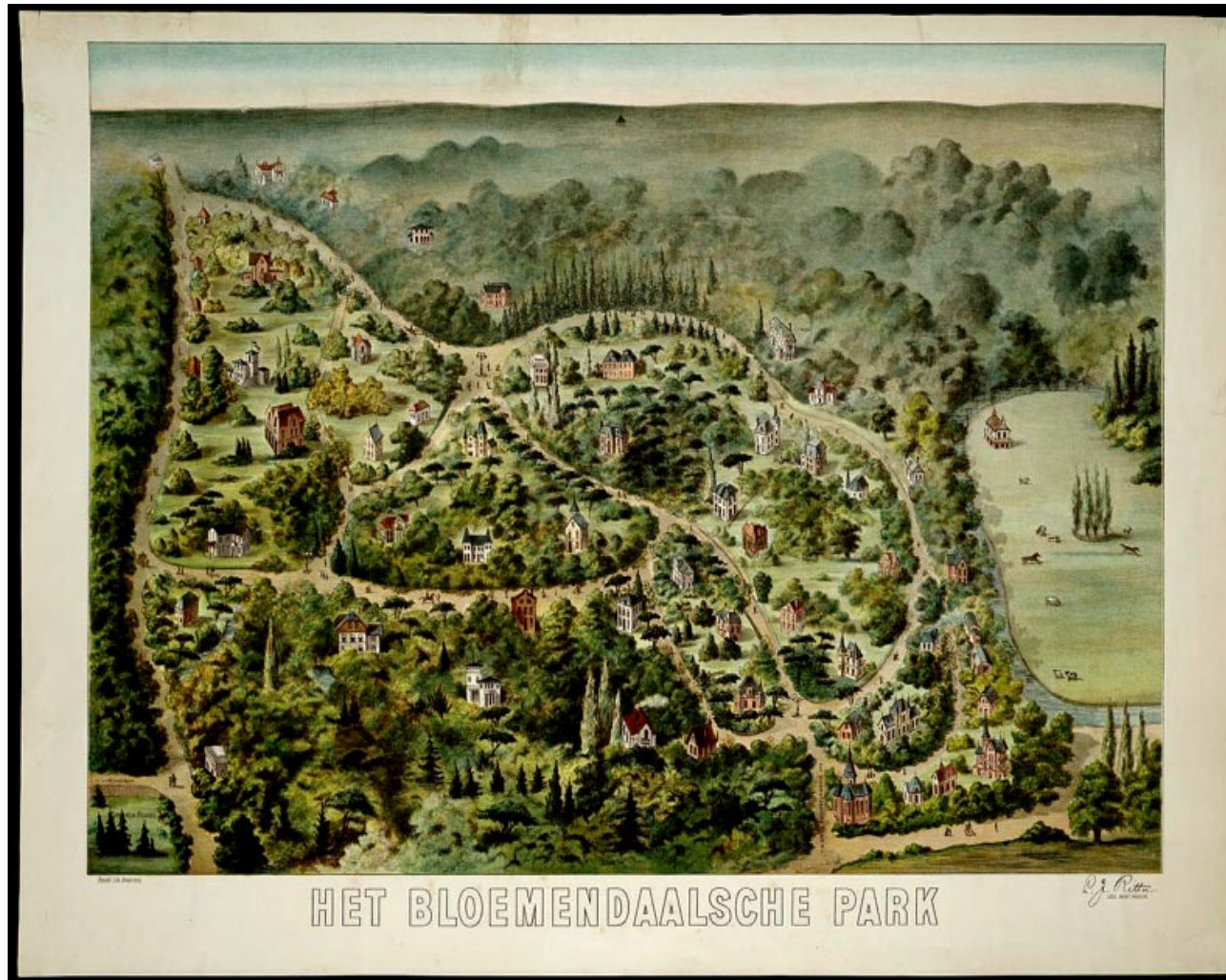


# Bevolkingsdynamiek Amsterdam 1975-2011



# Suburbanisatie

- Begonnen eind 19<sup>de</sup> eeuw



# Suburbanisatie

- Doorknippen van de band tussen wonen en werken door technologische veranderingen in de transportinfrastructuur:
- Tram en Trein
- Later: de Auto



1900

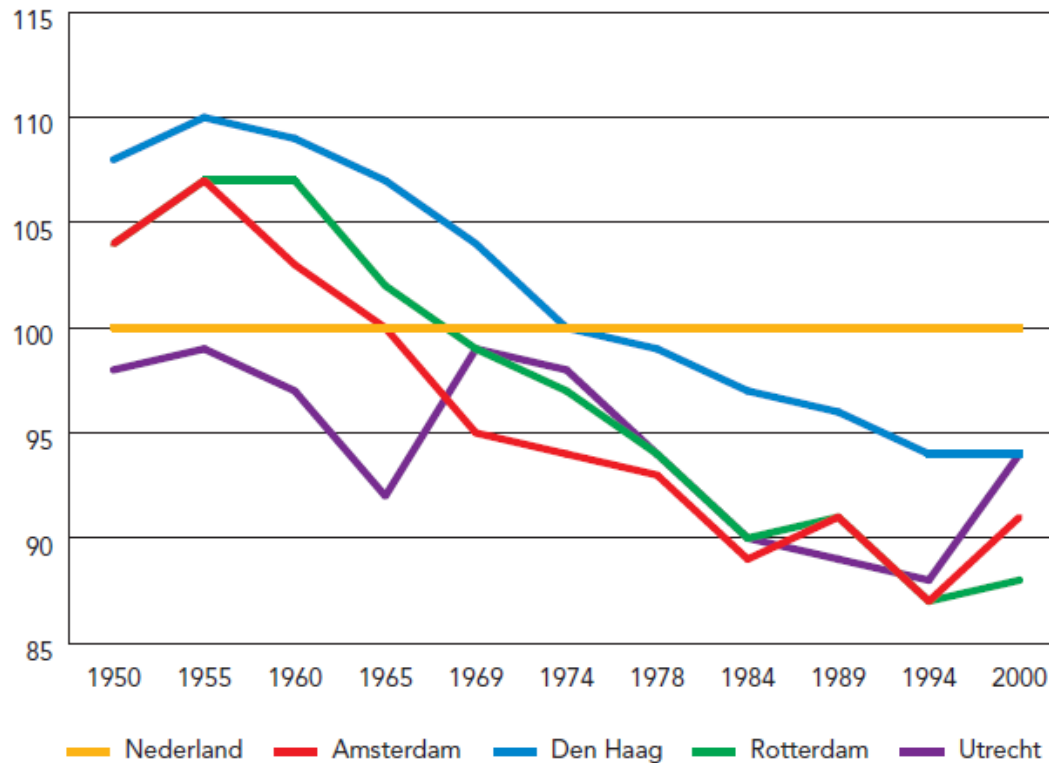
1930

1960

elite → gegoede burgerij → gewone man

# Suburbanisatie vooral van (hogere) middenklasse

Ontwikkeling besteedbaar inkomen van inkomensstrekkers in de vier grote steden, 1950-2000 (indexcijfers; Nederland = 100)



Bron: CBS/Statline

# Verpaupering van binnensteden



# Verpaupering van binnensteden

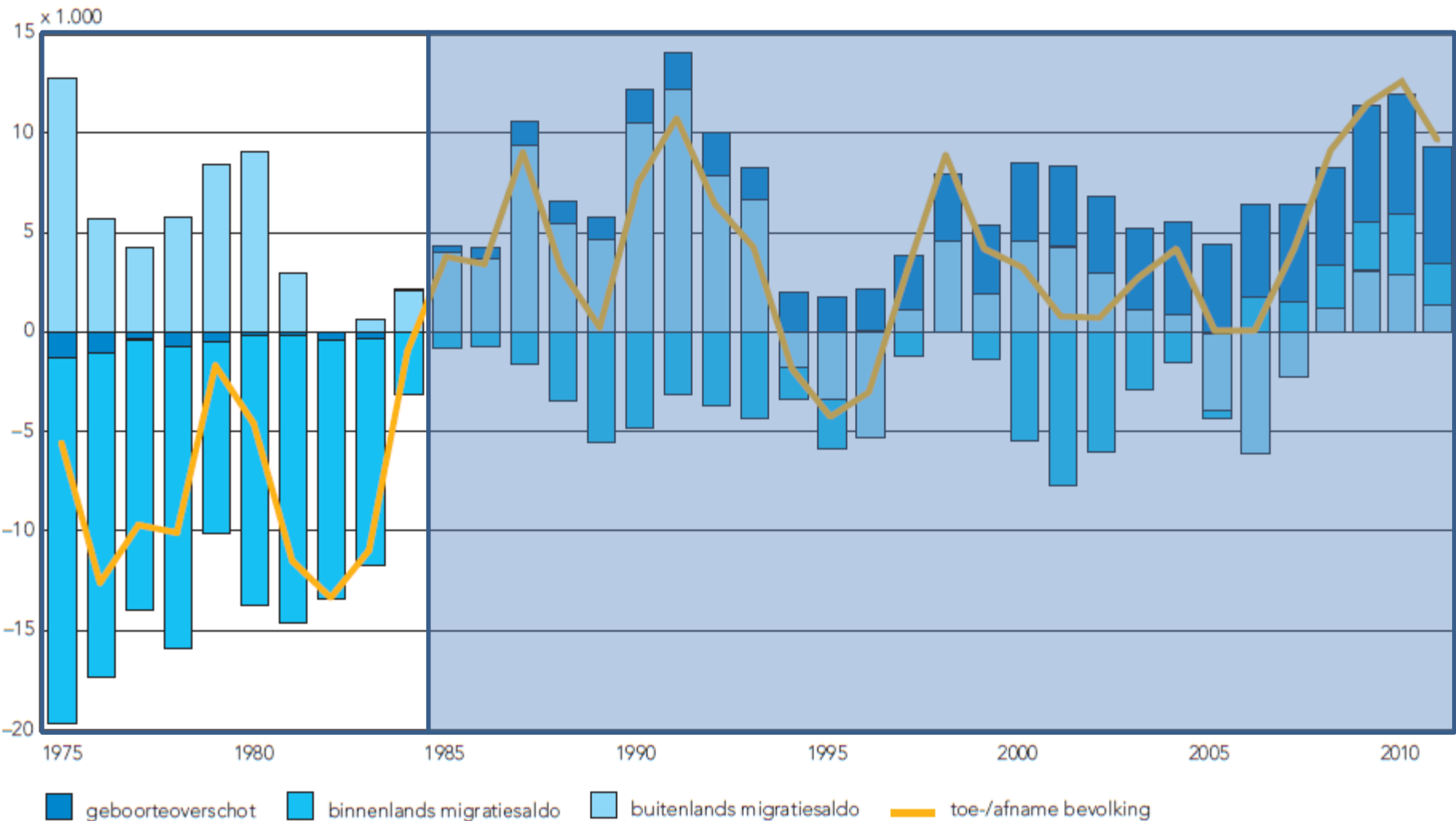




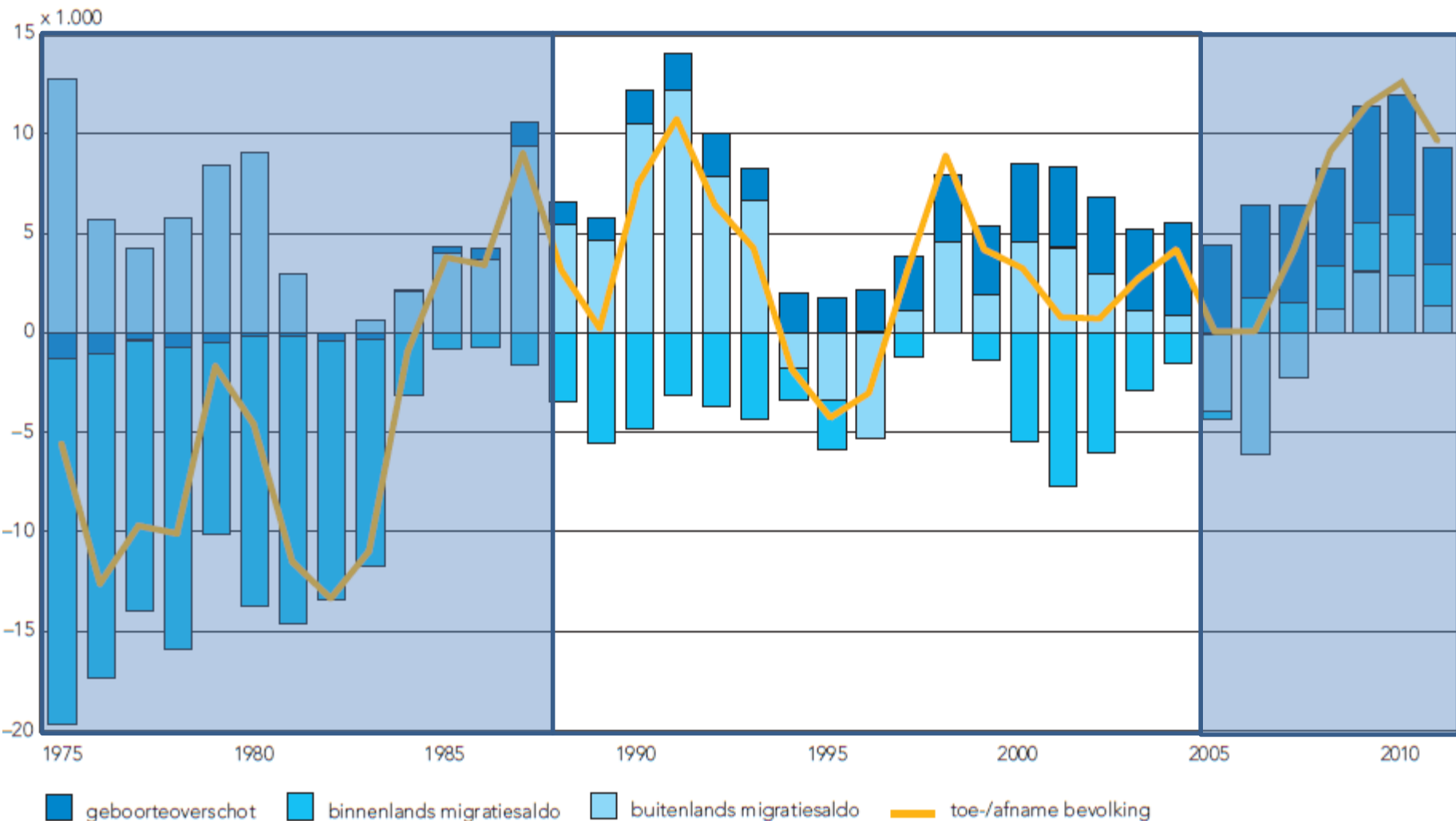
# Suburbanisatie vooral van gezinnen

- 1950 24% van de Amsterdamse bevolking 0-14 jaar
- In 1986 (dieptepunt) slechts 13% 0-14 jaar

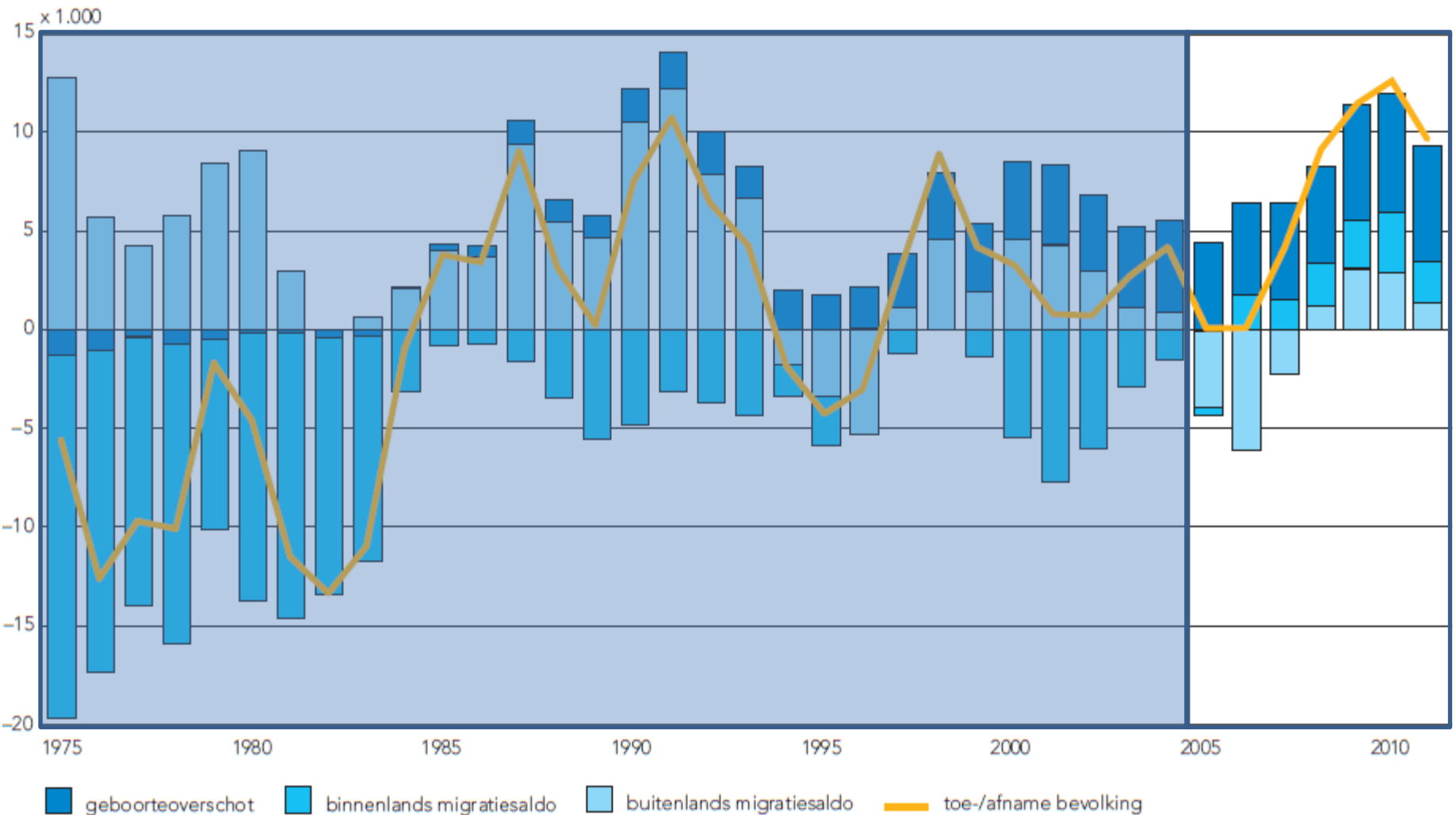
# Bevolkingsdynamiek Amsterdam 1975-2011



# Bevolkingsdynamiek Amsterdam 1975-2011



# Bevolkingsdynamiek Amsterdam 1975-2011



# Gezinnen in de Regio Amsterdam

bron O&S 2012

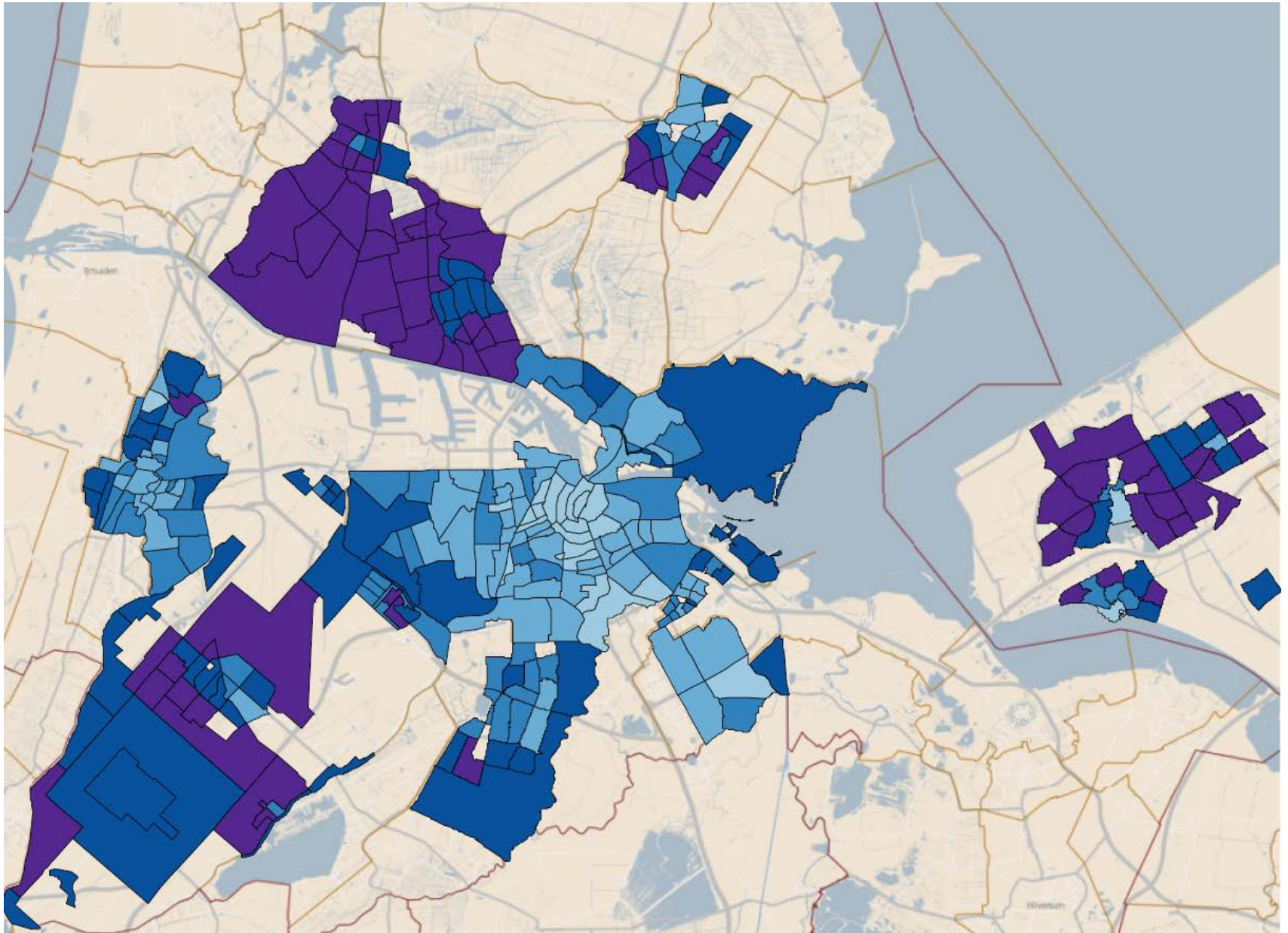
## **Amsterdamse Metropoolregio (zonder Amsterdam)**

- 37,1% huishoudens met kinderen
- 18,6% kinderen (leeftijd 0-14)

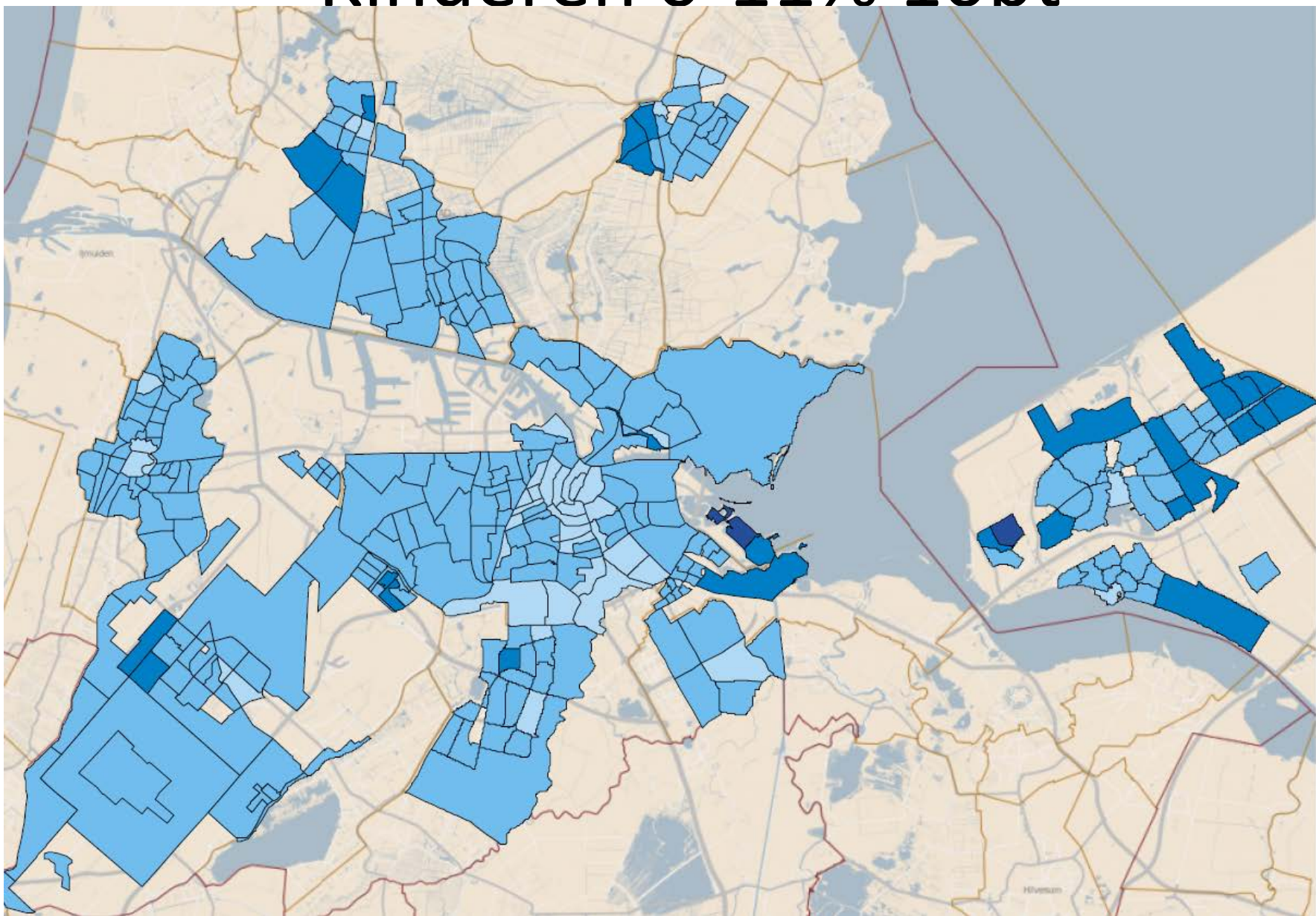
## **Amsterdam**

- 24,7% huishoudens met kinderen
- 15,9% kinderen (leeftijd 0-14)

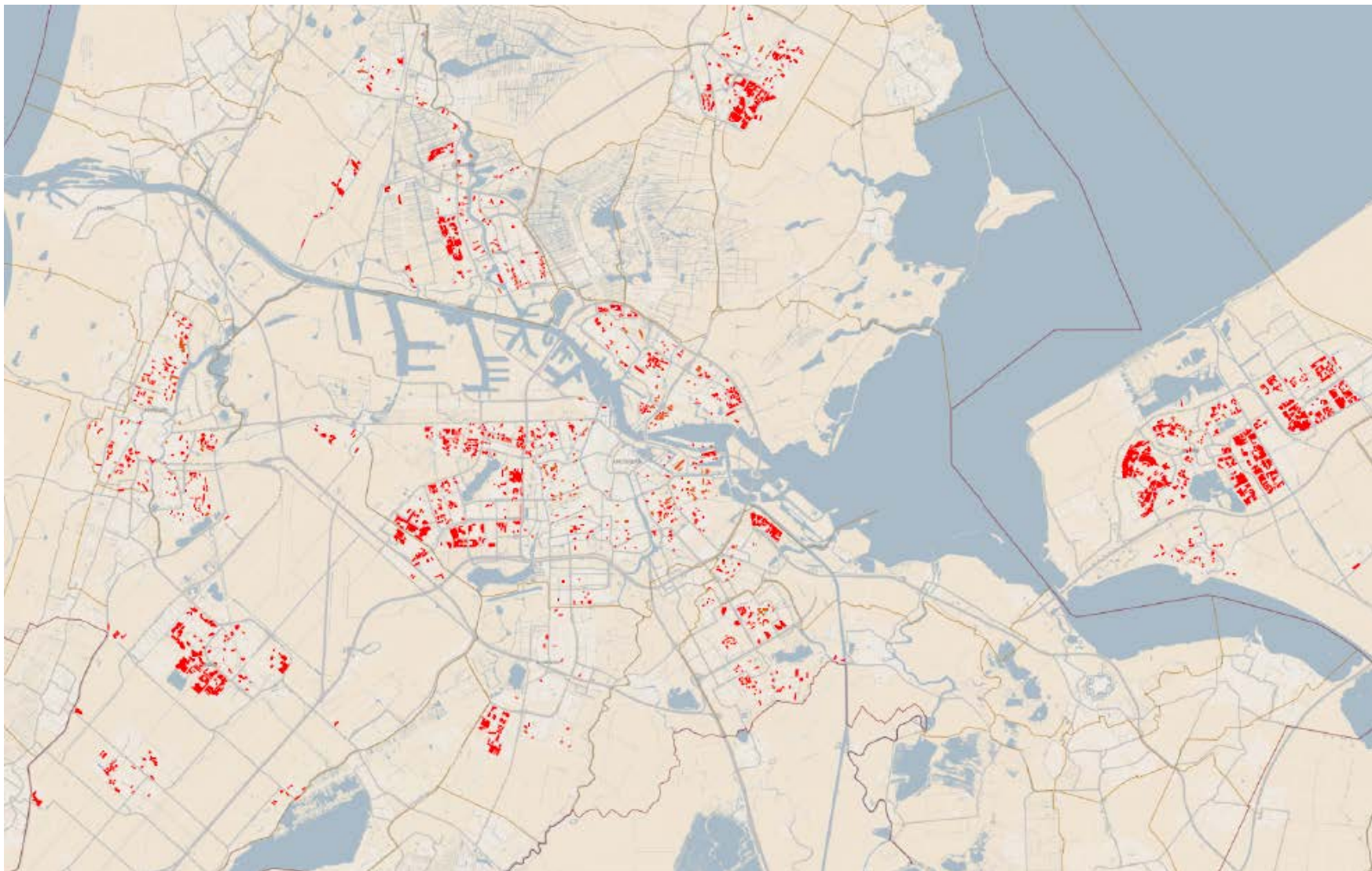
# Tweeoudergezinnen 2011 (tienpuntschaal)



# Kinderen 0-11% 10pt

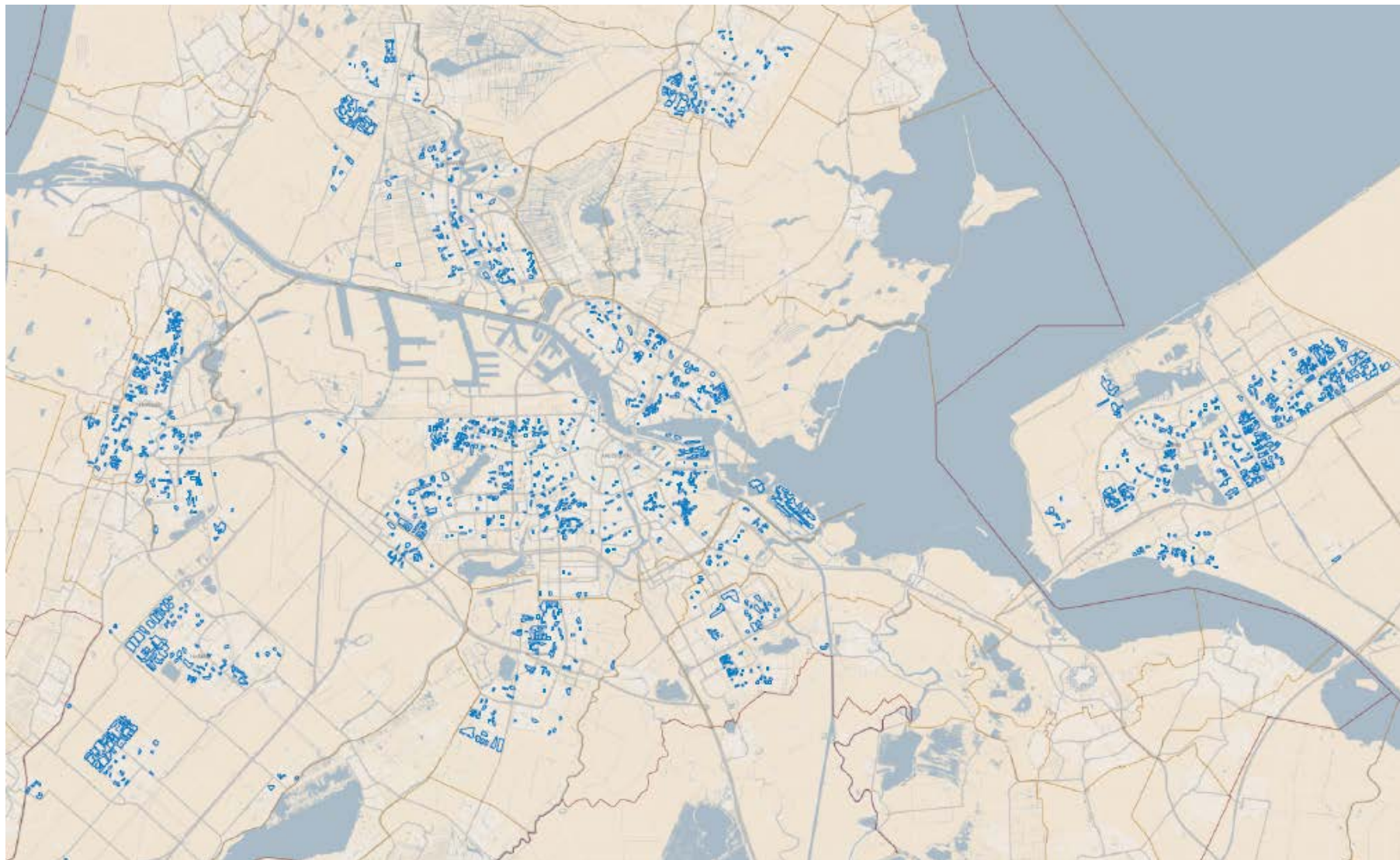


# Concentraties kinderen 0-11 2000

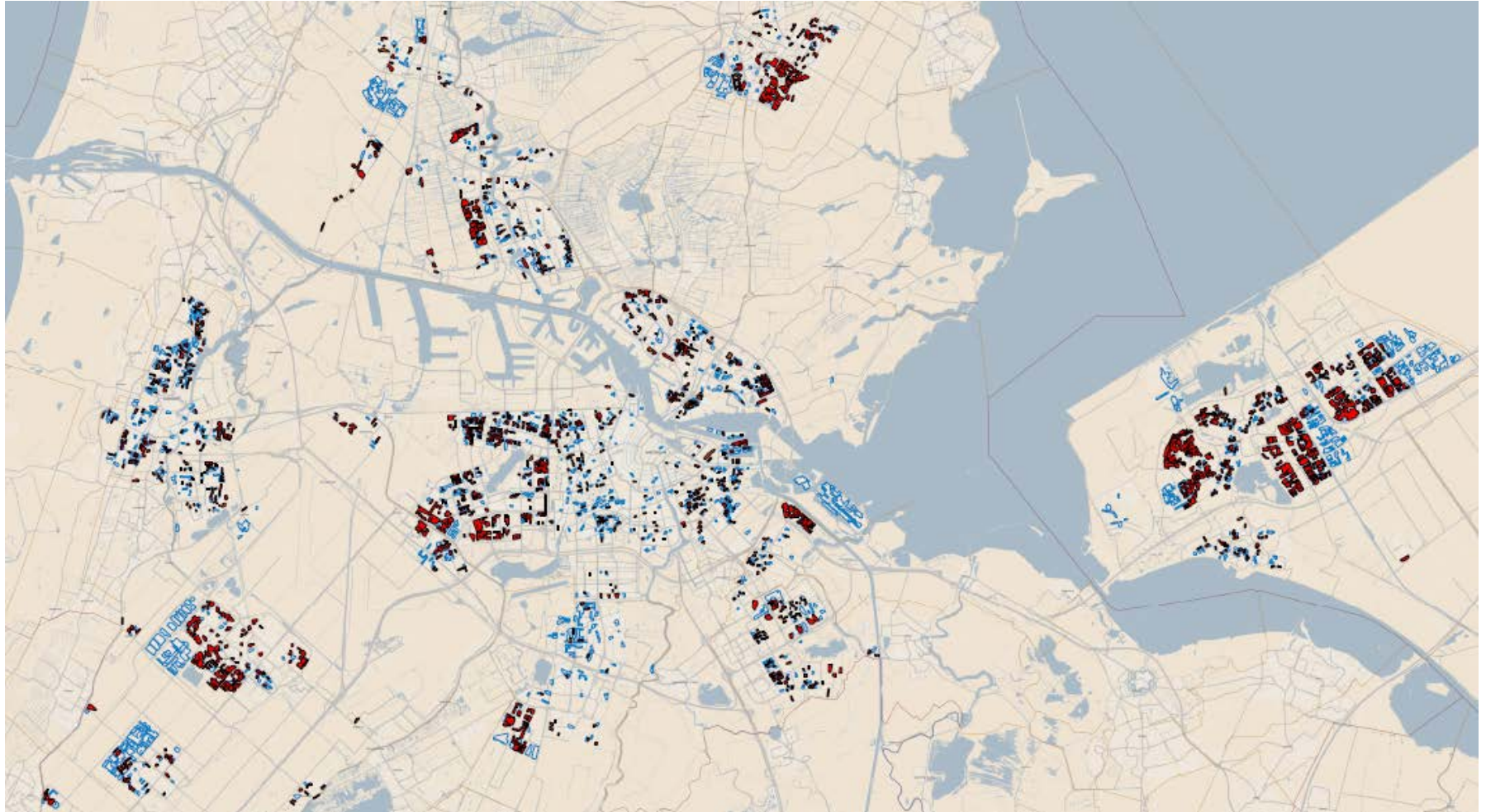




# Concentraties kinderen 0-11 2010



# Concentraties kinderen 2000 (rood)- 2010 (blauw)



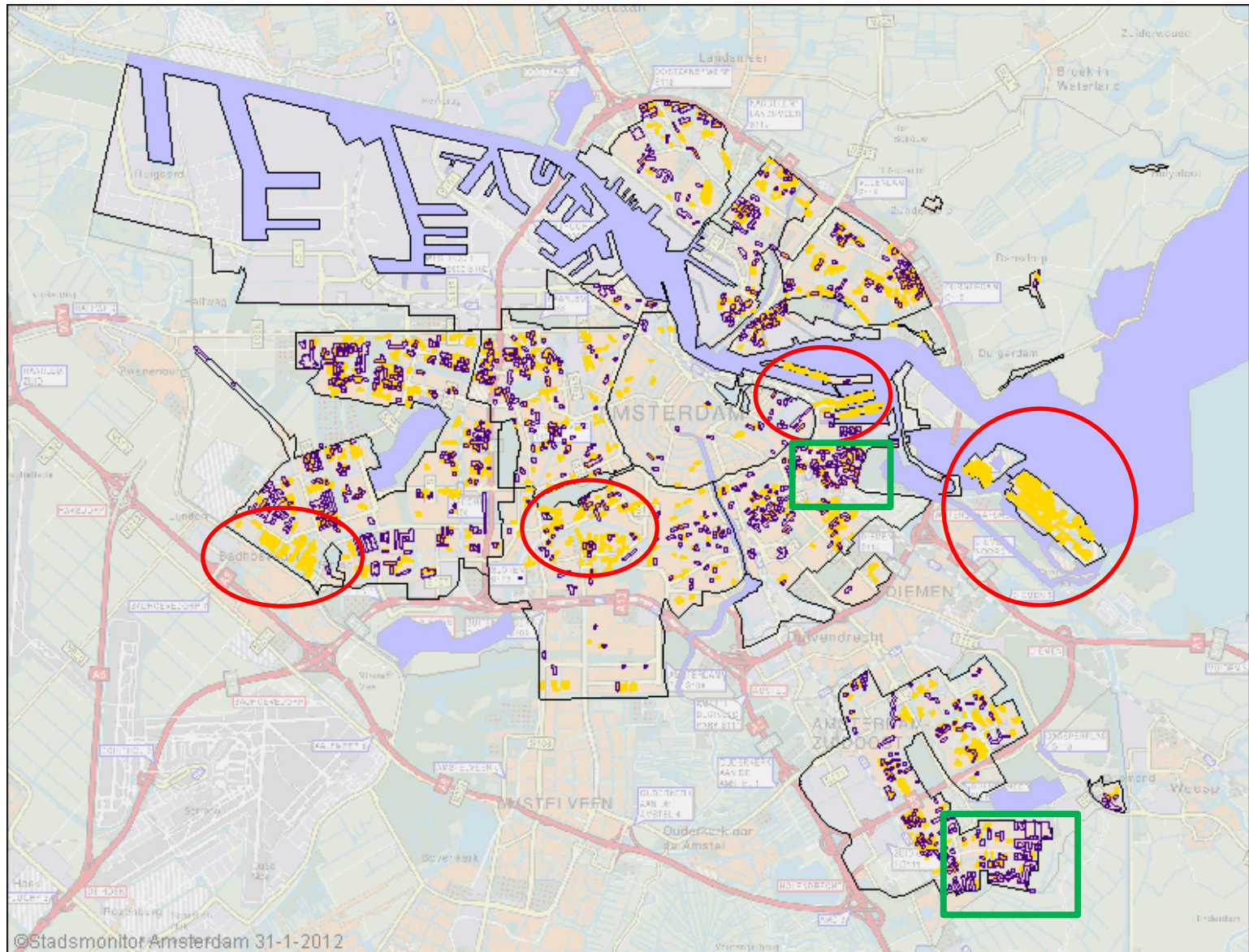
# Trend in % gezinshuishoudens

bron (CBS, 2007)

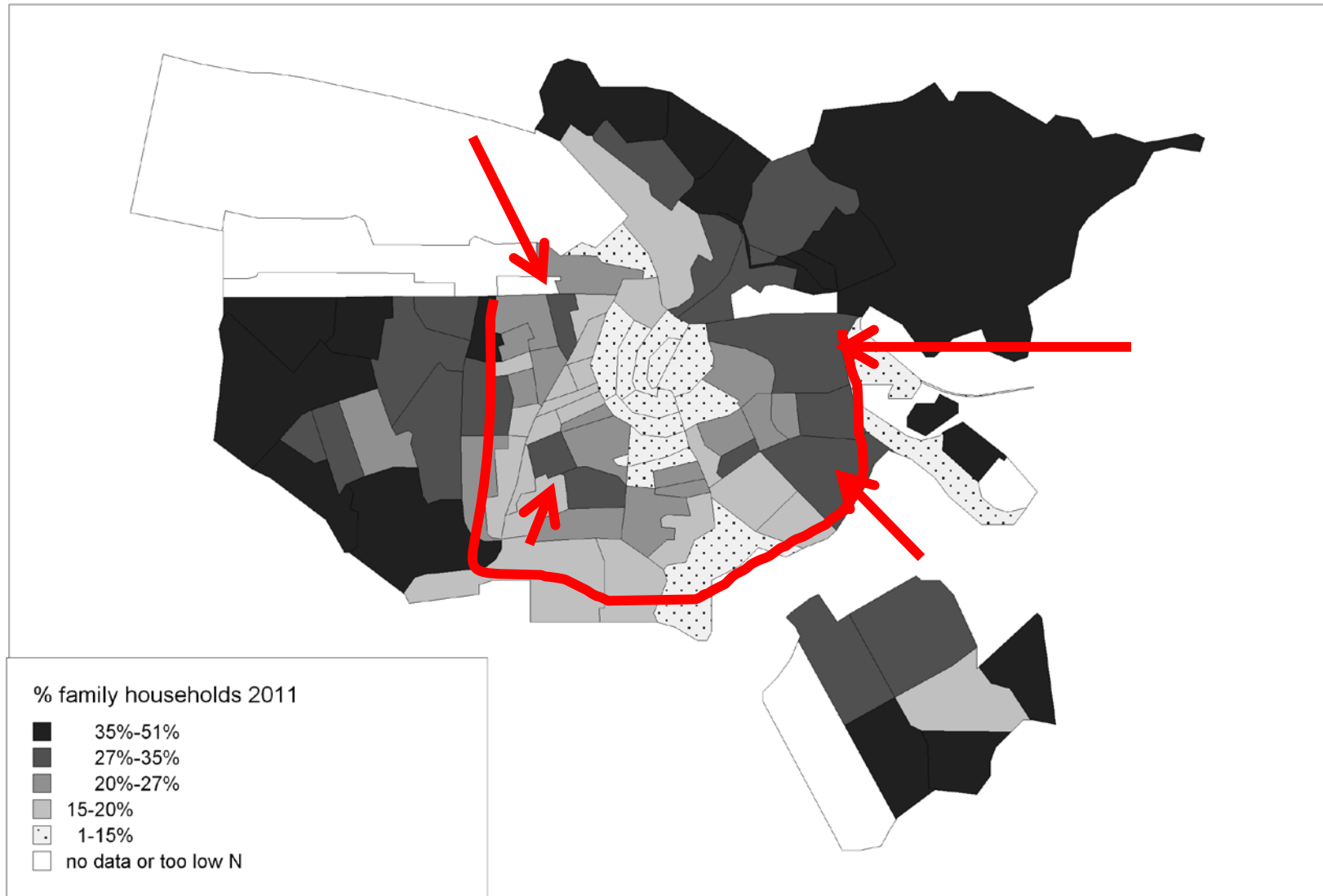
	1987	1997	2002	2007	2012
Amsterdam	21,6	23,2	24,0	24,4	24,7

# Veranderende Concentraties Kinderen (0-11)

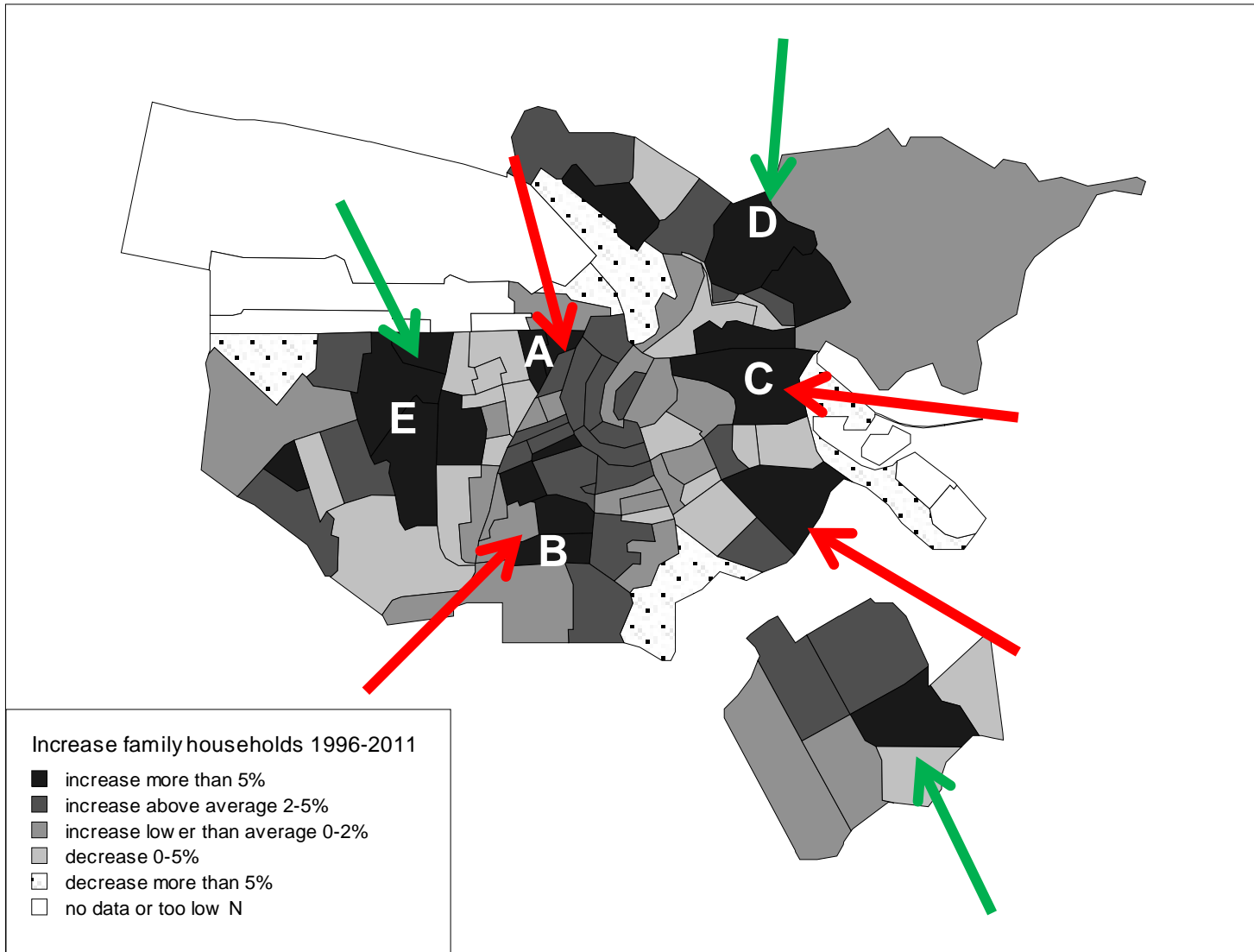
1994 (paars) 2010 (geel)



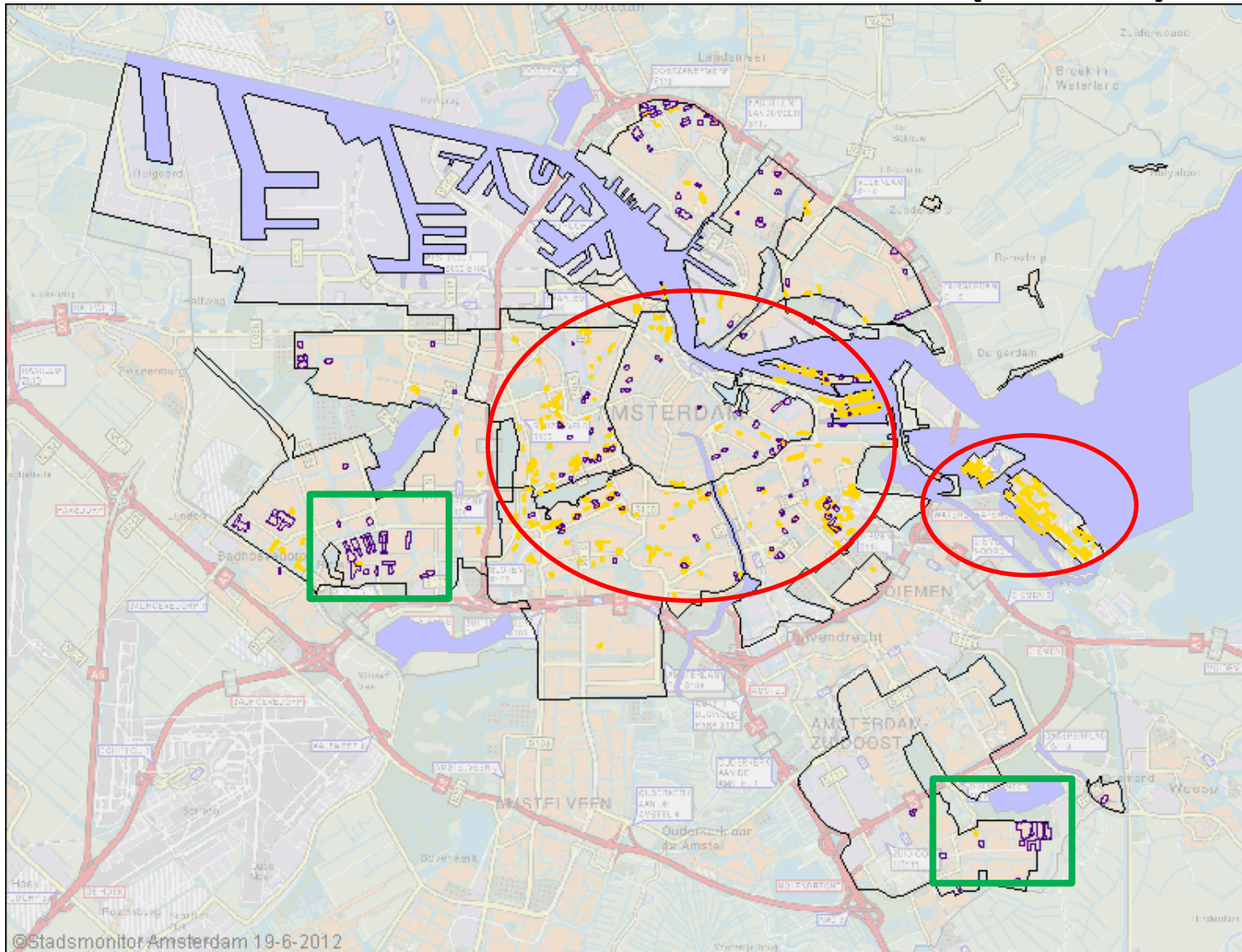
# % huishoudens met kinderen in Amsterdamse buurten 2011



# % toename huishoudens met kinderen in Amsterdamse buurten 1996-2011

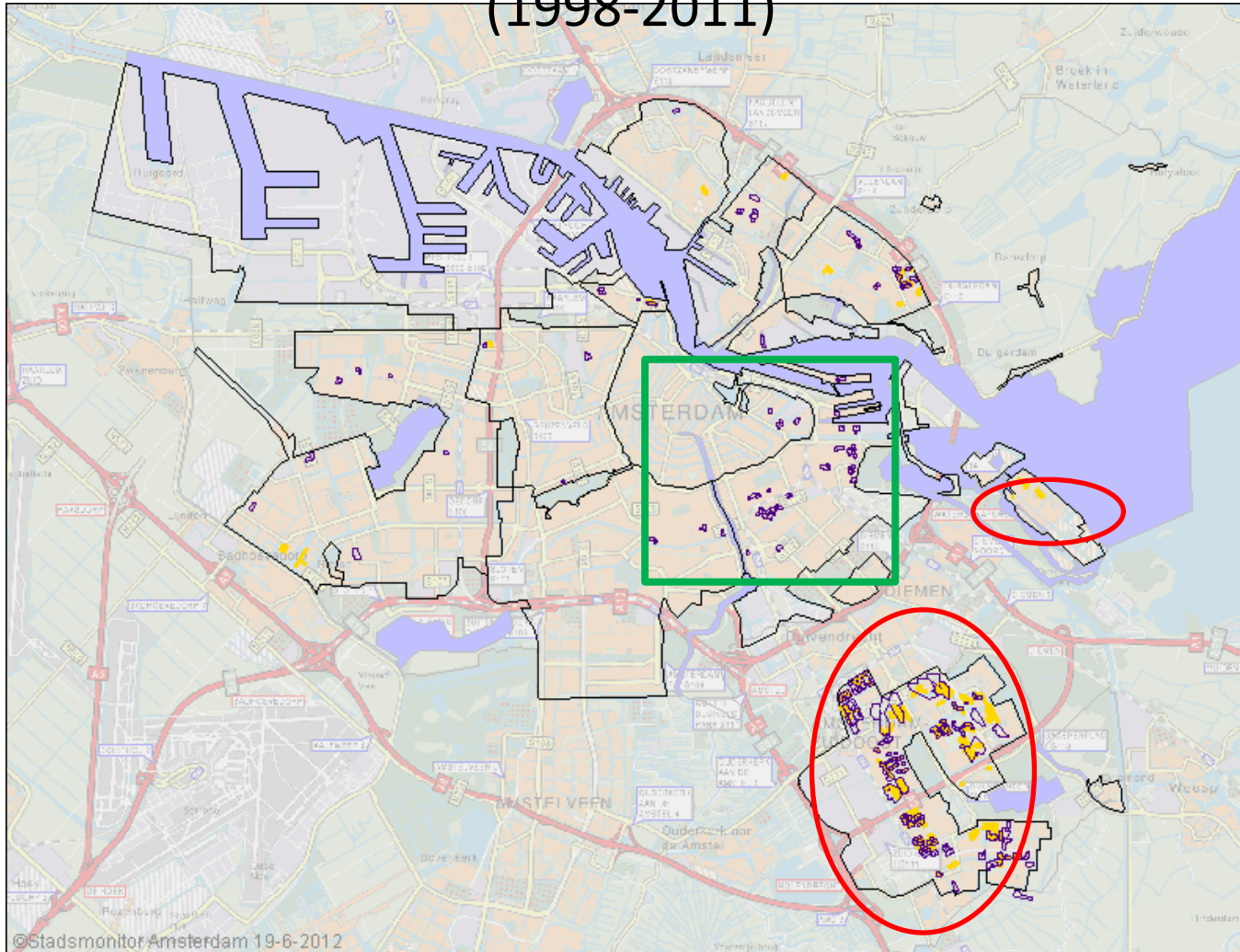


# Veranderende concentraties autochtone kinderen (0-11)



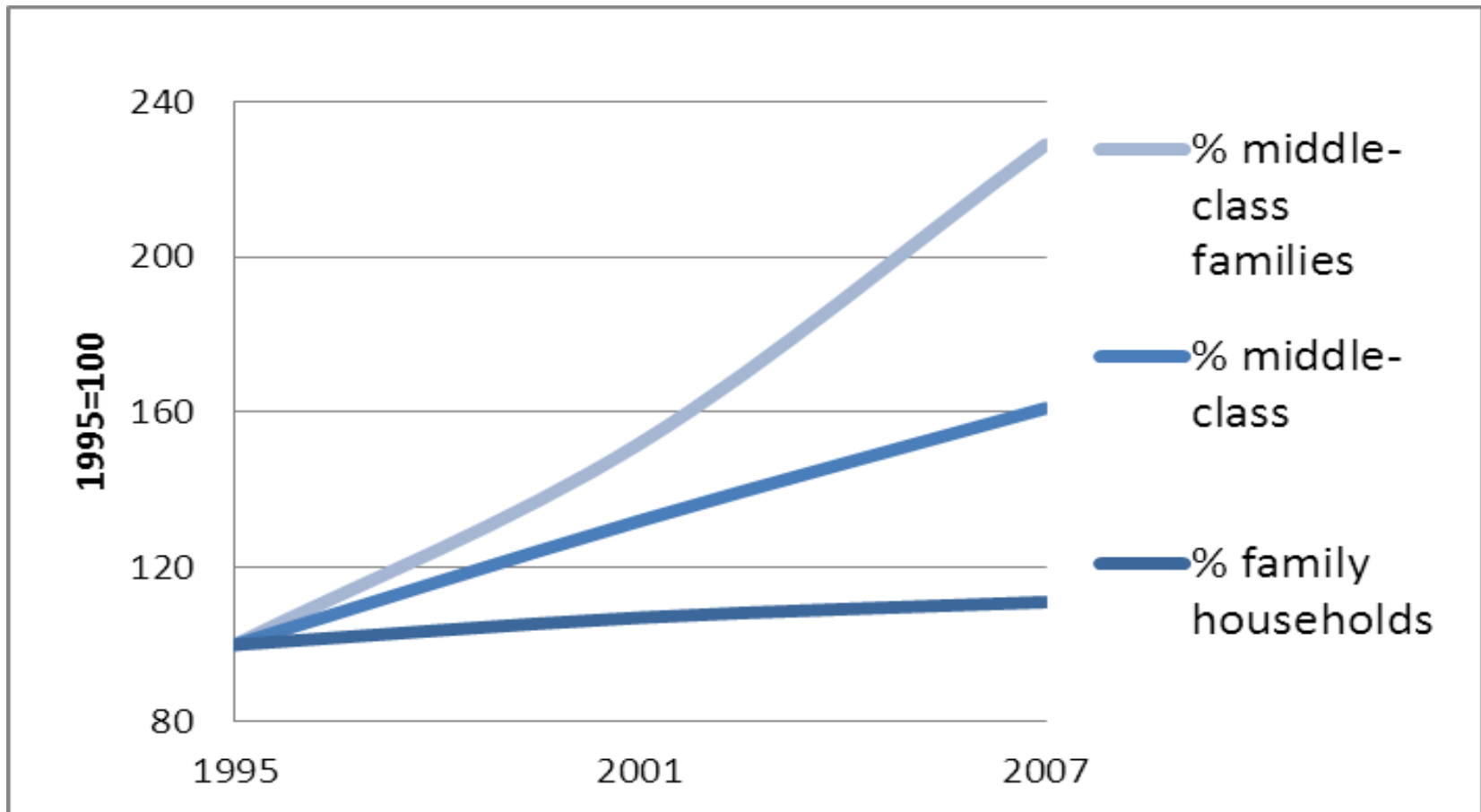
# Veranderende concentraties Surinaams-Amsterdamse kinderen (0-11)

(1998-2011)

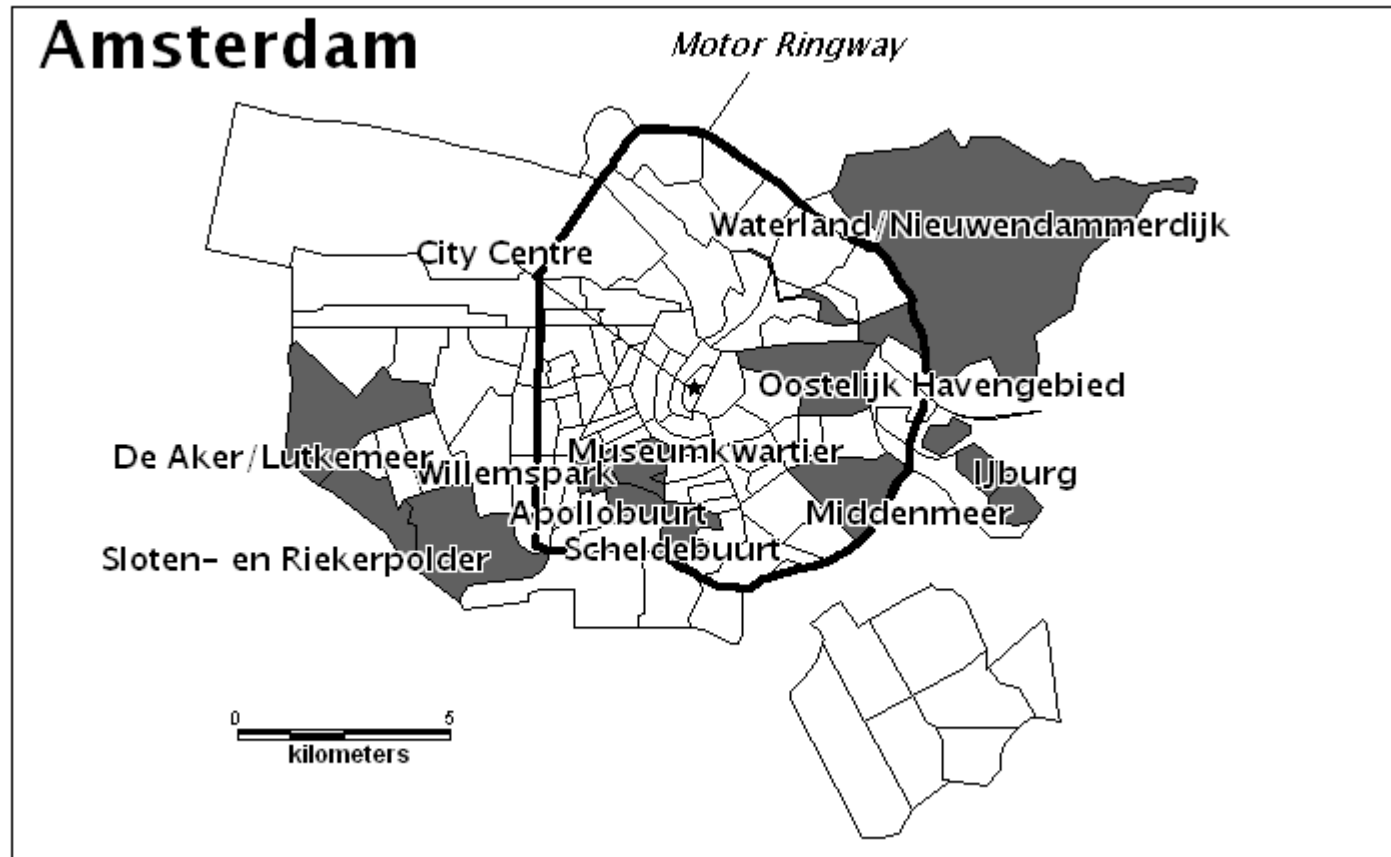




# Toename middenklassegezinnen



# Middenklassegezinsbuurten



# Amsterdamse buurten met het hoogste percentage middenklassegezinnen

	Gezinnen 2007	Middenklasse gezinnen 2007
	(%)	(%)
IJburg	49,2	27,9
Waterland/Nieuwendammerdijk	40,2	23,5
Apollobuurt	27,1	22,2
Middenmeer	31,7	21,8
Oostelijk Havengebied	31,7	20,0
De Aker/Lutkemeer	45,9	19,8
Willemspark	26,9	19,4
Sloten en Riekerpolder	43,1	18,3
Scheldebuilt	20,7	15,2
Museumkwartier/Duivelseiland	20,6	15,7
<b>Amsterdam</b>	<b>24,1</b>	<b>7,7</b>

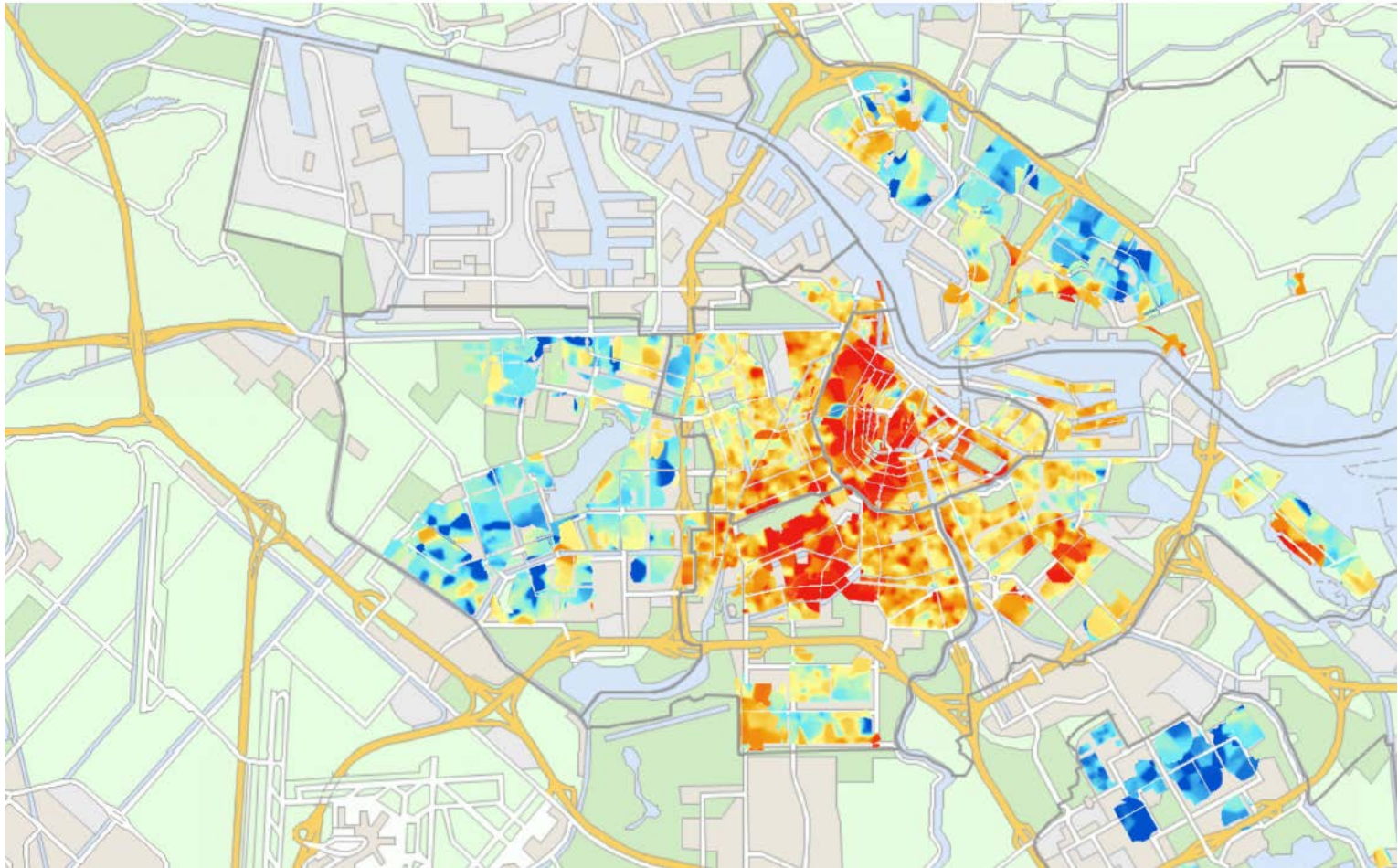
# Eerste conclusies

- Middenklassegezinnen nemen toe
- Nieuwbouwlocaties zoals Oostelijk Havengebied, IJburg, en De Aker blijken ook aantrekkelijk
- Groei vooral ook in binnen de ring gelegen buurten

# Waarom een toename van middenklassegezinnen?

- Gentrification: de algemene toename van middenklasse in de stad

# M<sup>2</sup> prijs woningen 2011



# Waarom een toename van middenklassegezinnen?

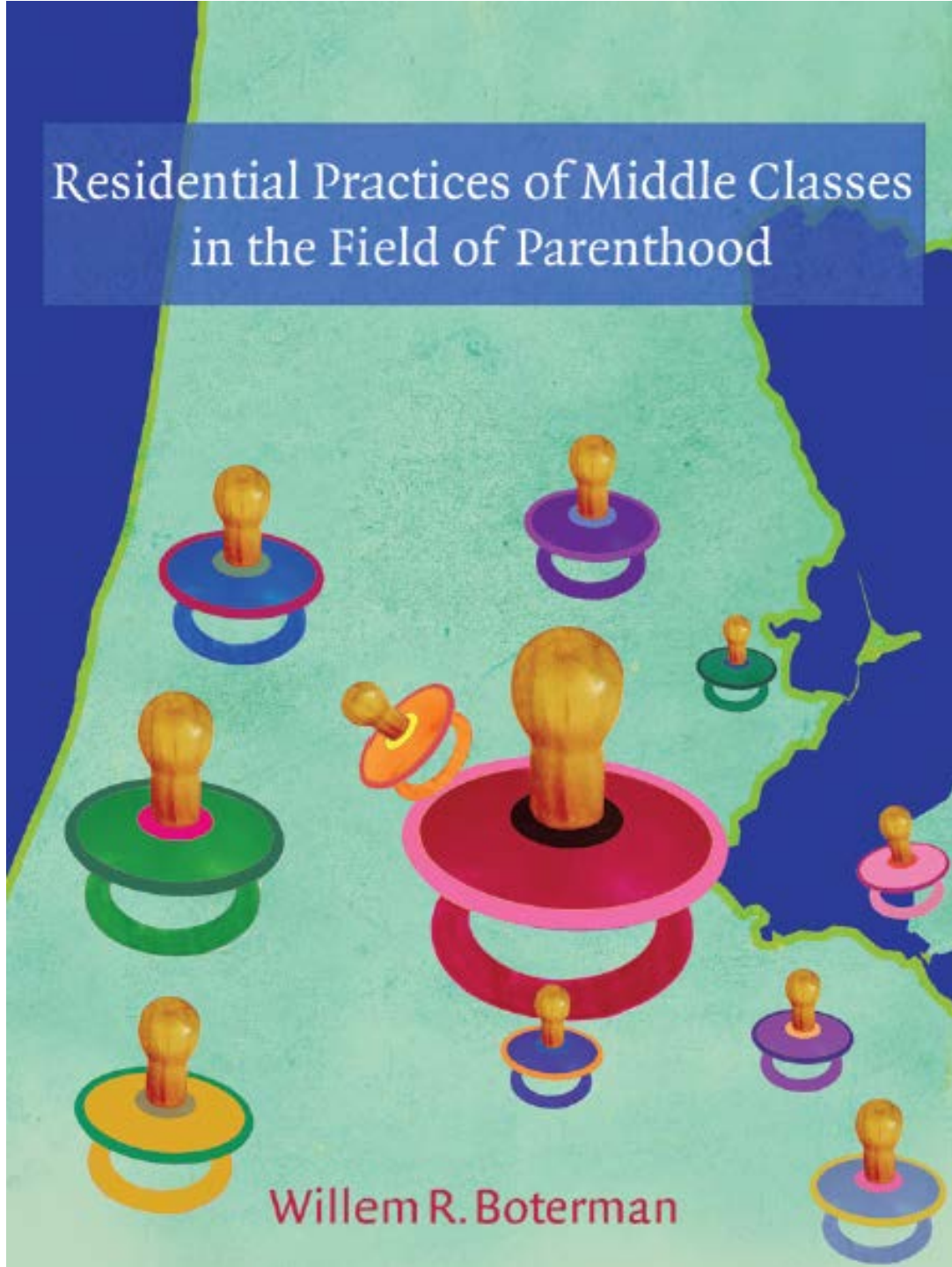
- Gentrification: de algemene toename van middenklasse in de stad
- Groeiende koopsector
- Nieuwbouw in de Aker, IJburg etc...





# Residential Practices of Middle Classes in the Field of Parenthood

Willem R. Boterman



# Het onderzoek

- Traditionele idee: kinderen horen niet in de stad
- Beleid is gericht op de stad als domein van één of tweepersoonshuishoudens
- Het krijgen van kinderen leidt tot vertrek uit de stad

# Opzet onderzoek

**Twee jaar volgen van middenklassegezinnen die:**

- Binnen de ring van Amsterdam wonen
- Zwanger zijn van hun eerste kind
- Huishoudinkomen van €30.000-200.000
- Ten minste één van beide partners minimaal HBO opleiding

# Methodes

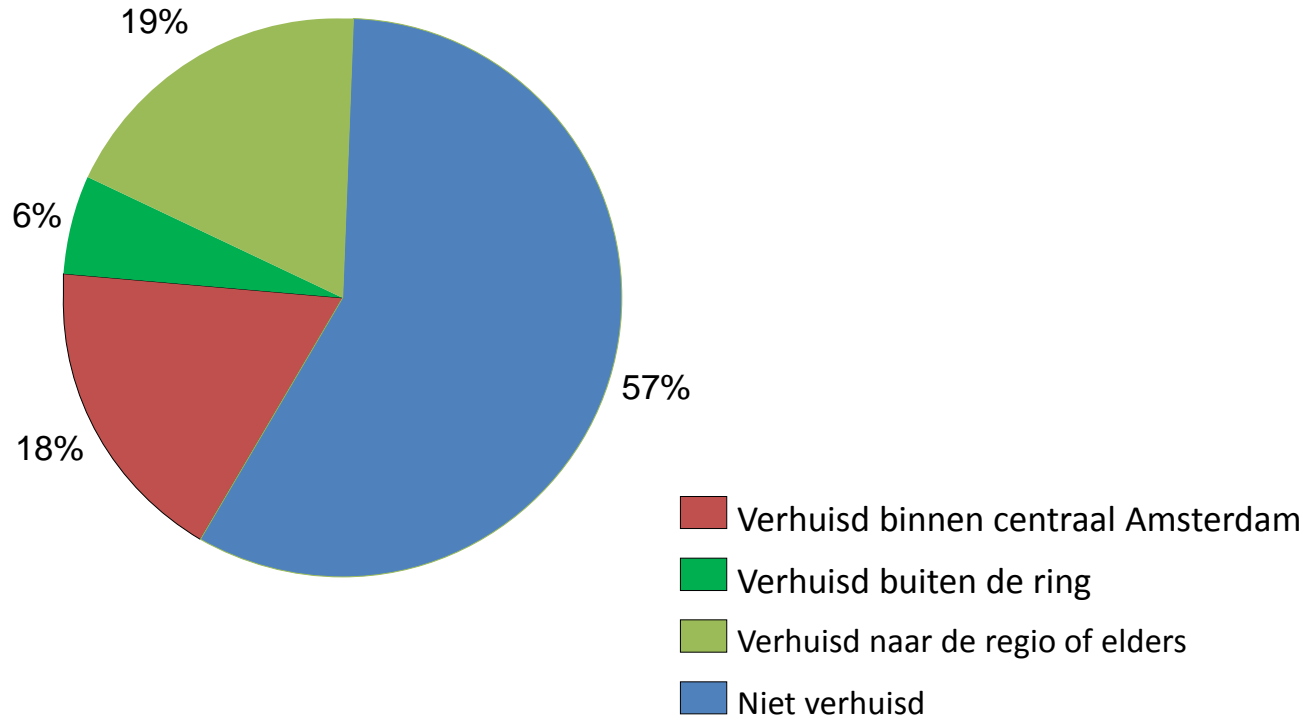
- Twee enquêtes, 2008, 2010
- Twee interviews met 28 stellen die zwanger waren van hun eerste kind (2008, 2010)
- GIS analyses van SSB data, EBB data, CBS en O&S Amsterdam data

# Locatie Respondenten 2008-2010



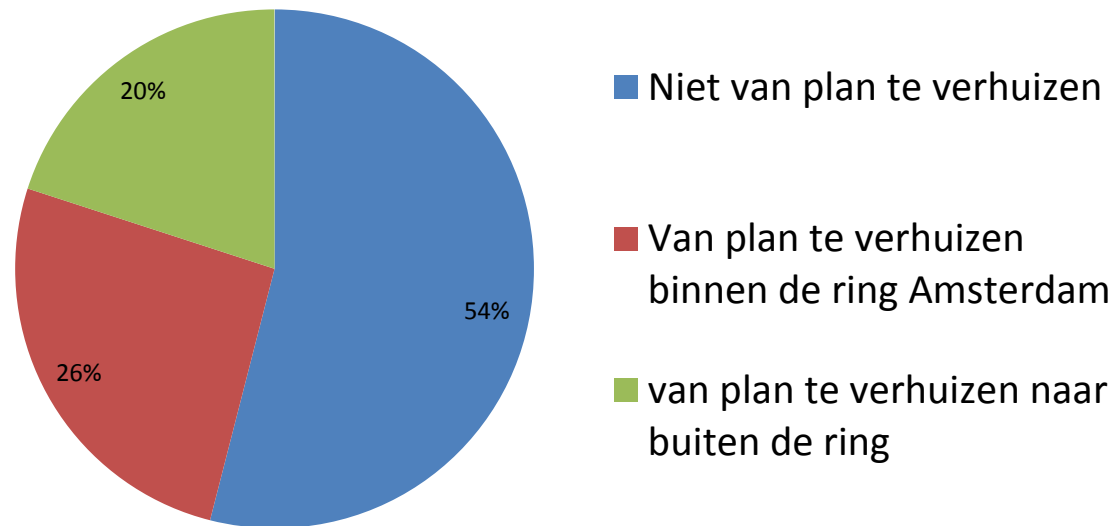
# Resultaten

## Verhuismobiliteit middenklassegezinnen 2008-2010 (n=232)

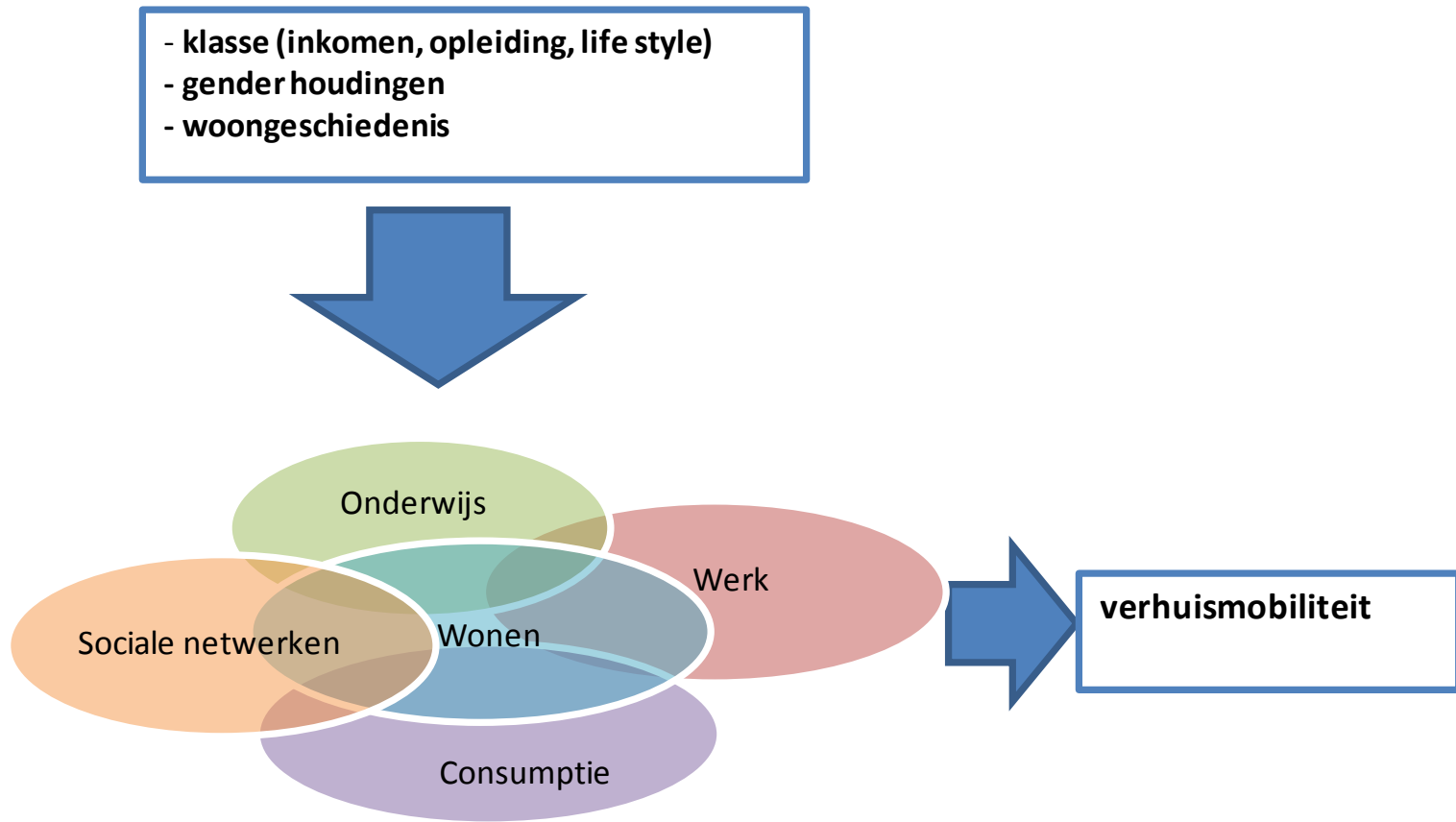


# Resultaten

## Verhuisintenties centraalwonenden 2010-2012 (n=159)



De vraag of middenklasse gezinnen blijven of weggaan uit de stad is verbonden met hun positie in vijf velden:



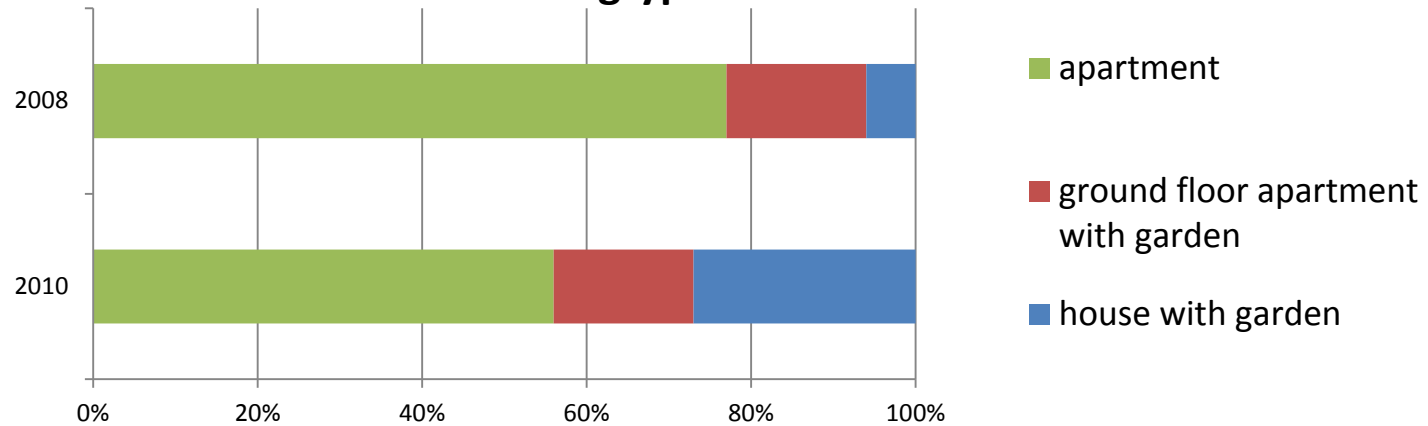


# Wonen

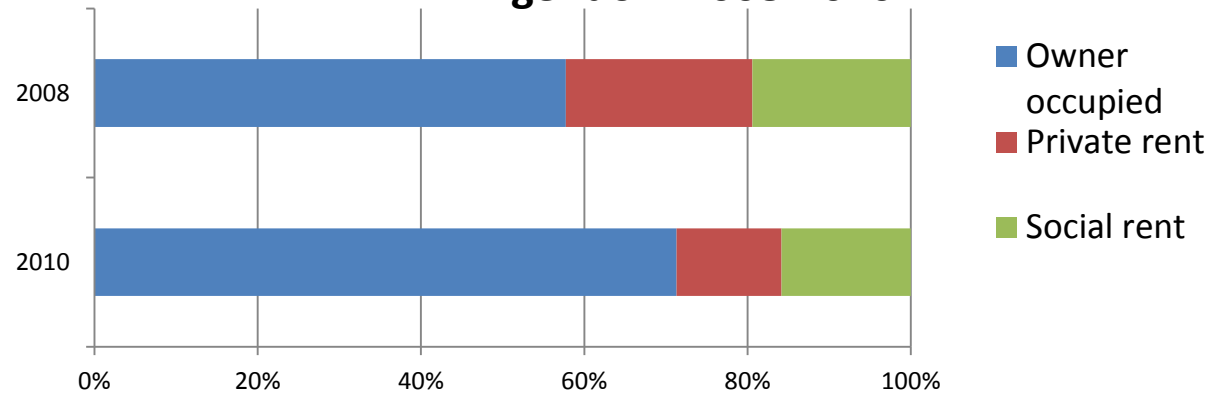
- Woningkenmerken (grootte, indeling, eigendom, type)
- Buurt (sociale samenstelling buurt, ligging)
- Symbolische aspecten (identiteit, distinctie)
- Persoonlijke achtergrond en ideeën over ouderschap

# Resultaten Wonen

## Woningtype in 2008-2010

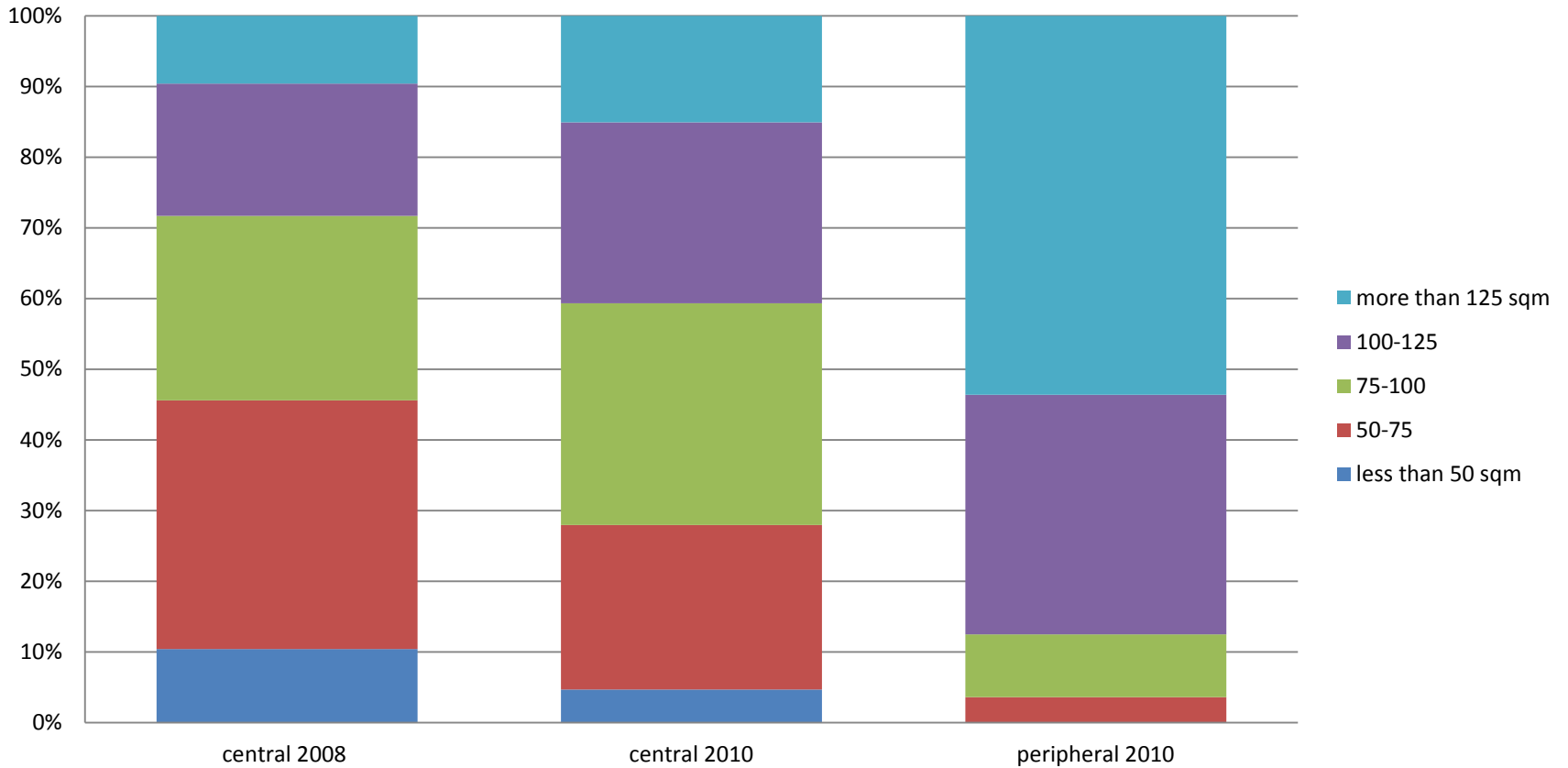


## Eigendom 2008-2010



# Resultaten Wonen

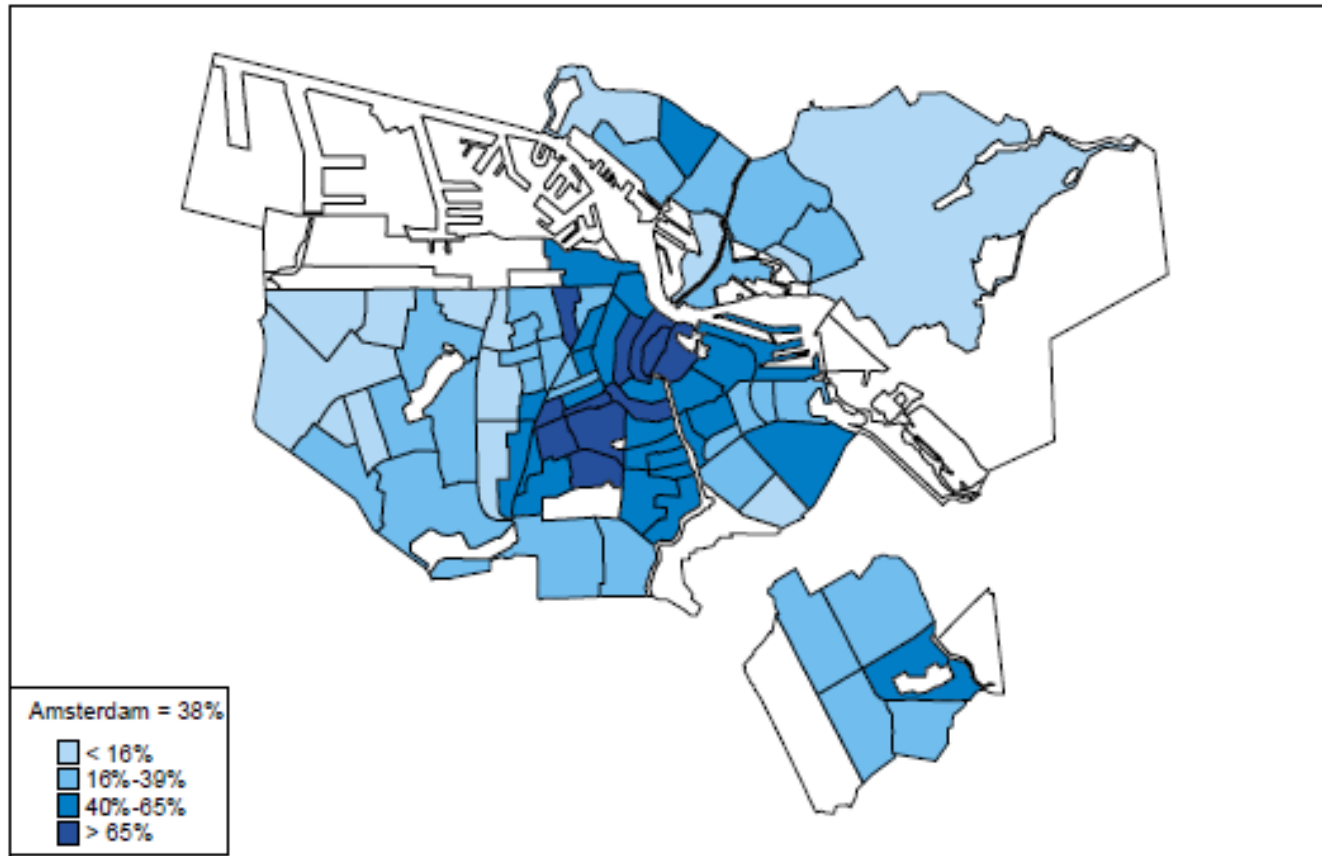
## Woninggrootte 2008-2010



# Werken

- Lokale arbeidsmarkt
- Woon-werk afstanden
- Taakverdeling

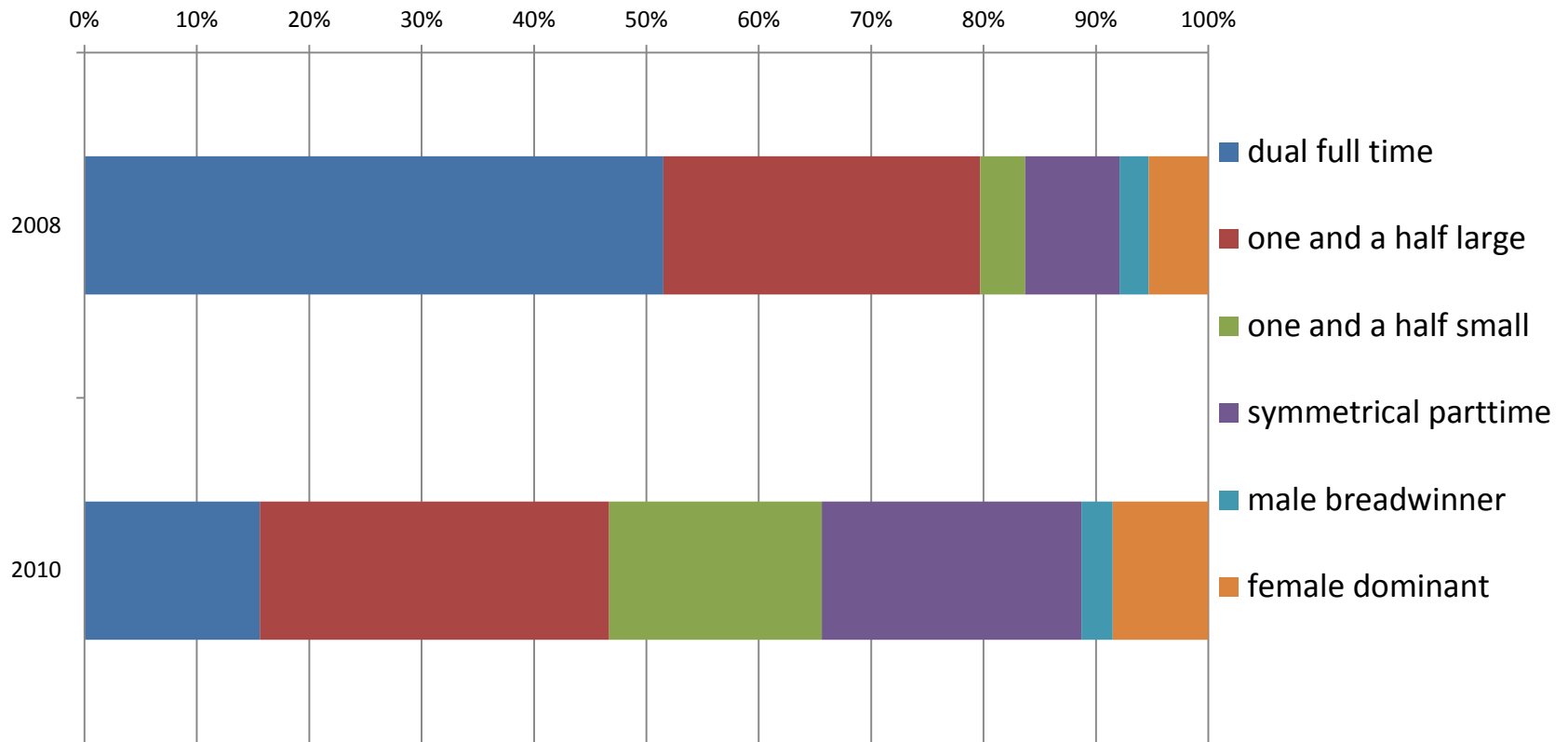
# Kenniswerkers in Amsterdam



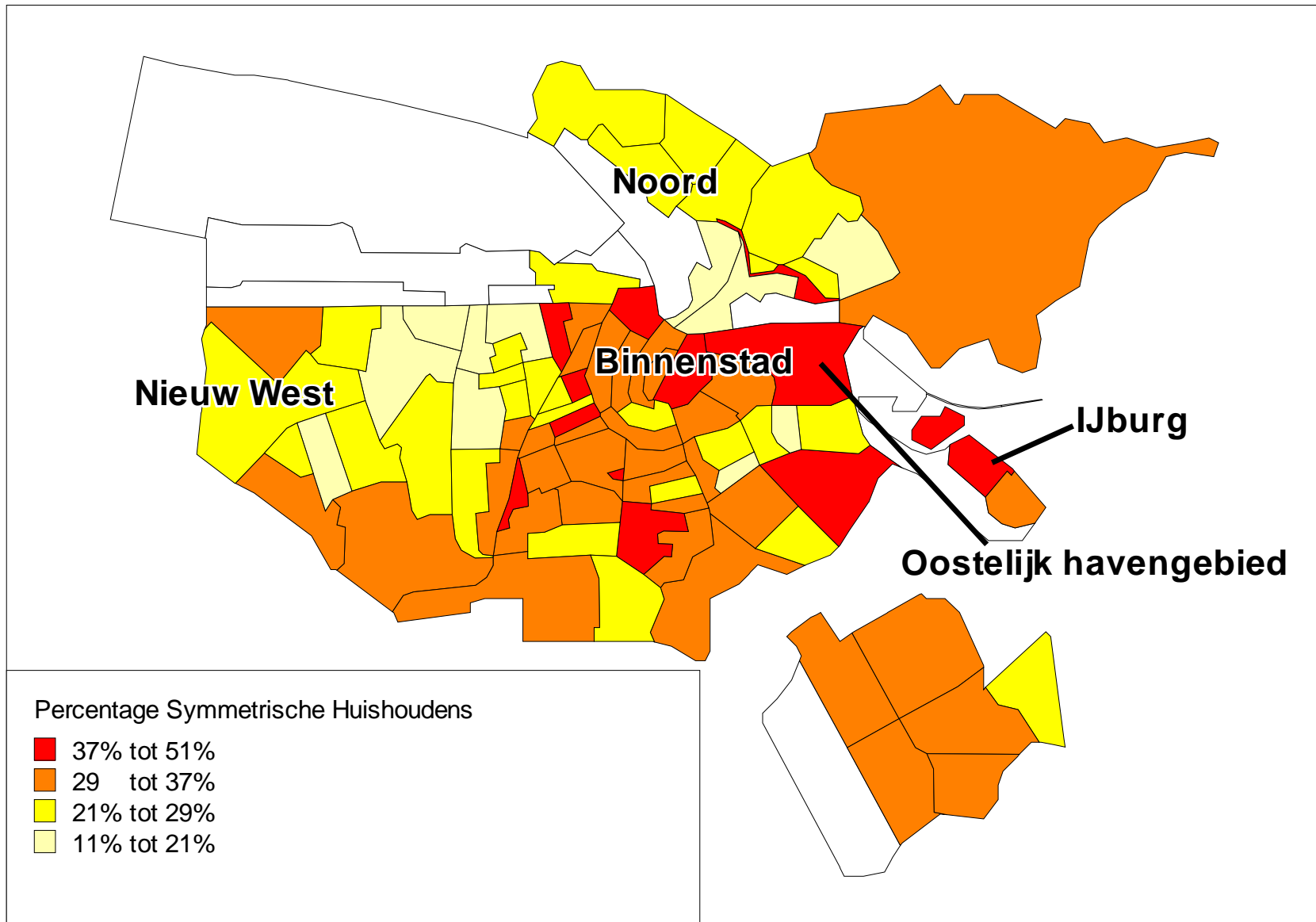
Woonoriëntatie kenniswerkers (bron: O&S, 2005)

# Werken

## Taakverdeling gezinshuishoudens

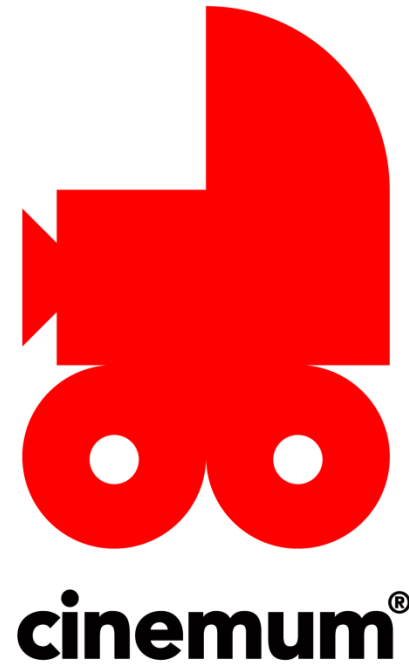


# taakverdeling ruimtelijk gezien



# Consumptie

- Culturele consumptie





# Consumptie

- Culturele consumptie
- Symbolische consumptie van de stad zelf



# Consumptie

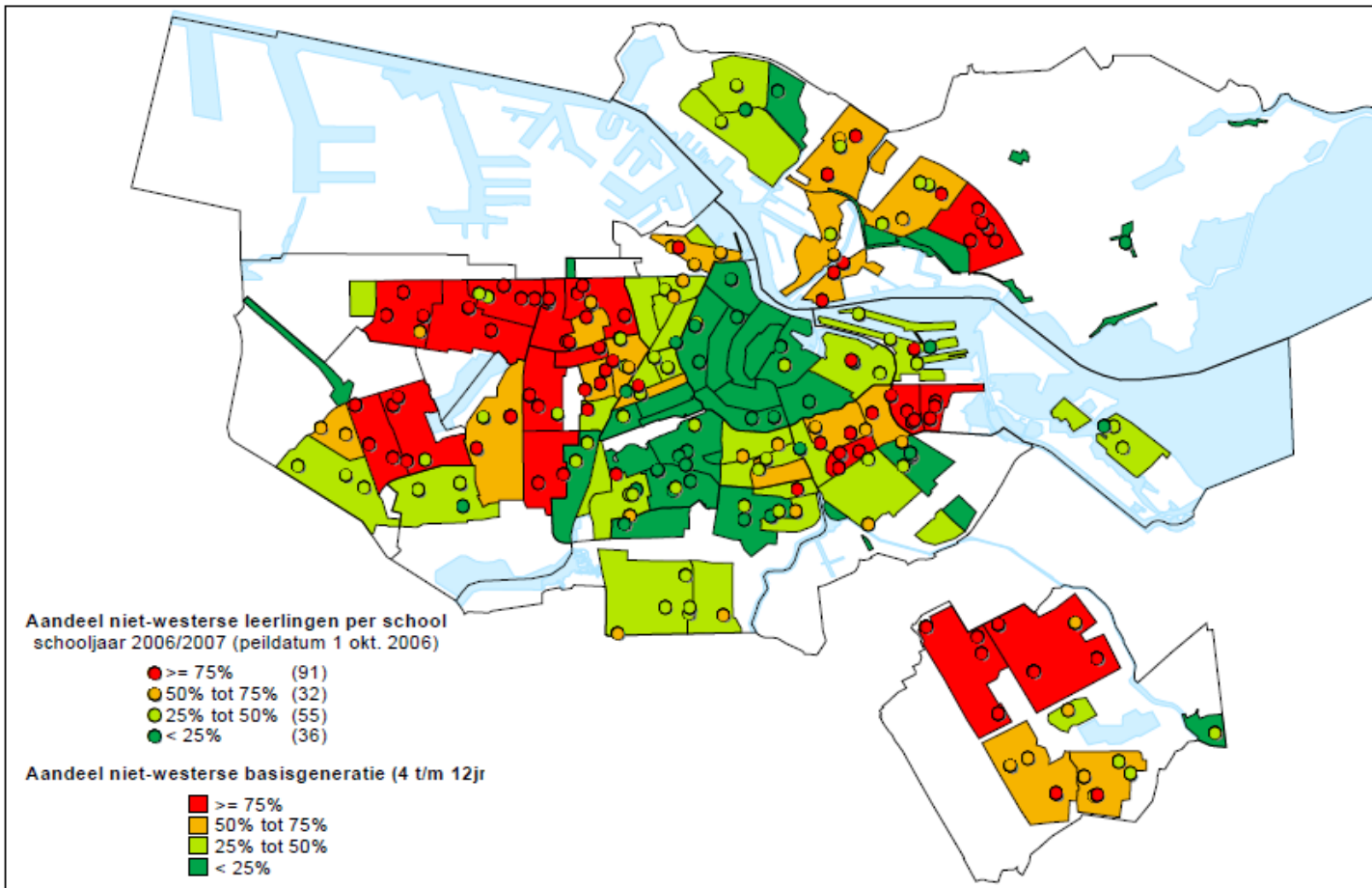
- Culturele consumptie
- Symbolische consumptie van de stad zelf
- Praktische aspecten van consumptie



# Onderwijs

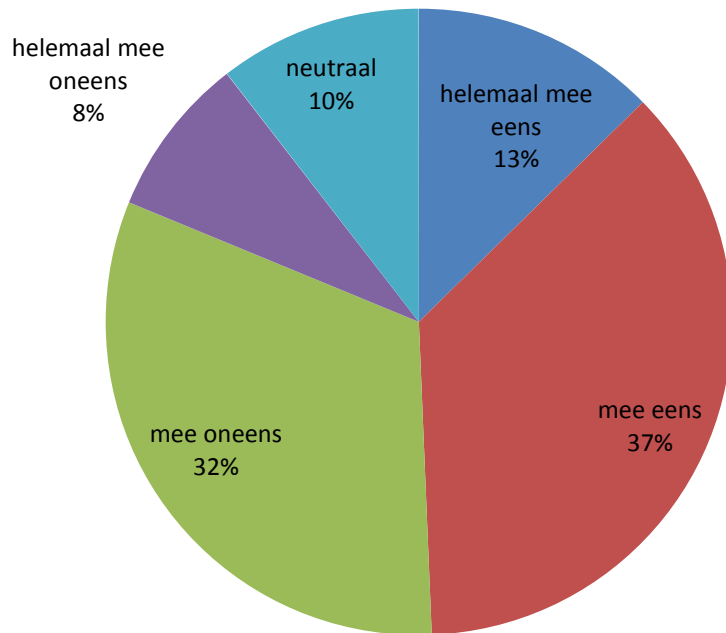
- Basisonderwijs:
  - Kwaliteit
  - Etnische samenstelling
  - Postcodebeleid en wachtlijsten
  - Nabijheid
- Middelbare school

# Schoolsegregatie in Amsterdam

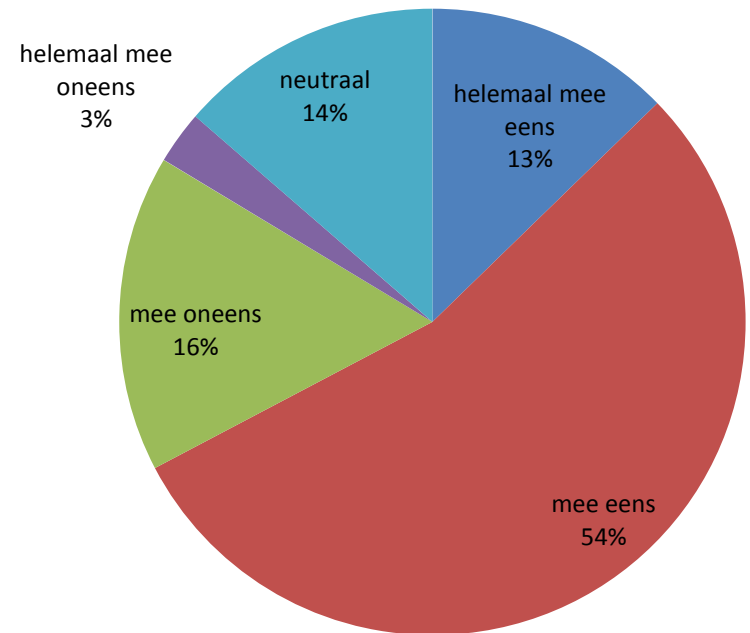


# Schoolkeuze

**Bij het kiezen van een woning houd ik rekening met de aanwezigheid van een goede school (2008)**



**Bij het kiezen van een woning houd ik rekening met de aanwezigheid van een goede school (2010)**

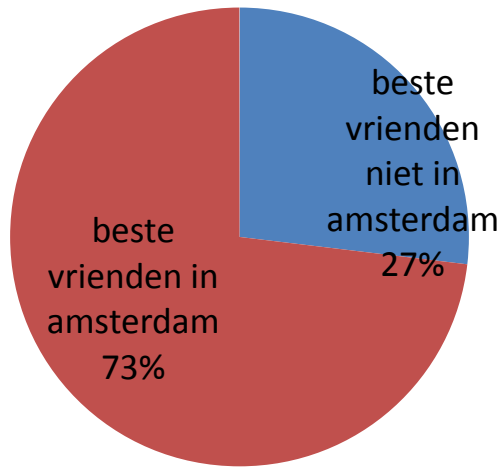


# Sociale netwerken

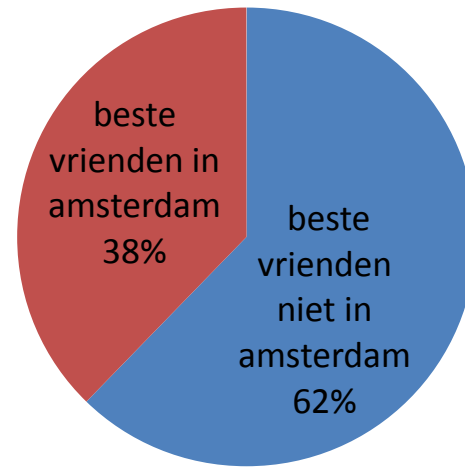
- Vrienden
- Familie
- Buren
- Buurt en Stadsgenoten

# Vrienden

**in Centraal Amsterdam  
gebleven**



**uit Centraal Amsterdam  
verhuisd**



# Verschillende trends

